



N°3

## Gamme éclairage LED



# XETA, c'est aussi:

Une gamme complète pour la sonorisation



Différentes solutions pour se brancher



Visitez notre site internet

[www.xpe-france.com](http://www.xpe-france.com)

Documentations téléchargeables

Vidéos de présentation

Catalogues en ligne

# SOMMAIRE

The logo for XETALIGHT is displayed in a bold, white, sans-serif font. The 'X' is stylized with a large, open loop. The letters are set against a blue background that features a wavy, layered design with varying shades of blue and a slight gradient.

<b>Solutions autonomes avec détecteur</b>	<b>5</b>
<b>Spot LED RT2012</b>	<b>18</b>
<b>Projecteurs de chantier</b>	<b>22</b>
<b>Solutions nomades rechargeables</b>	<b>28</b>
<b>Conditions de vente &amp; procédure SAV</b>	<b>31</b>





***XETALIGHT***

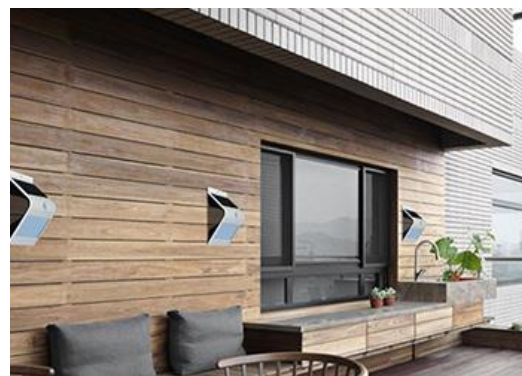
Une offre complète innovante et design

# Solutions autonomes avec détecteur



## PROJECTEUR LED MURAL

### AVEC PANNEAU SOLAIRE ET DÉTECTEUR DE MOUVEMENT



Déclenchement automatique de nuit en cas de mouvement.

Le spot reste allumé après détection pour une durée déterminée selon l'un des 3 modes choisis.

Diffusion de la lumière sur les faces avant et arrières

Projecteur sans fil au design unique comme un "papillon"

Simplicité de pose (gabarit fourni)

Capteur de luminosité et de mouvement intégré

Alimentation par panneau solaire

3 scénarios de fonctionnement (2 pour la référence 40069)

On/off automatique

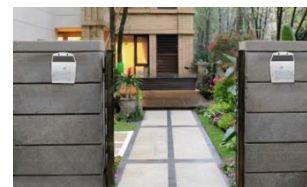
Batterie remplaçable



#### Applications:

Maison: Porte, jardin, balcon, mur, toit, clôture, piscine, cour, etc...

Lieu public: Parc, place, chemin, école, pavillons, clôture, escaliers, bloc, entrée, bâtiments, etc...



#### Caractéristiques Communes:

Panneau solaire:	silicone mono-cristalline
Temps de charge moyen:	5-6 heures à la lumière du soleil
Autonomie:	un jour de charge suffit pour 3 nuits d'éclairage.
Hauteur de pose :	Entre 2 et 4m, selon produit.
Indice IP :	I.P 65
Zone de détection IR :	Détection : 2/6 m - Angle : 120°
Température de fonctionnement :	-20°C ~ 55°C
Durée de garantie :	2 ans (batterie : 1 an)



## PROJECTEUR LED MURAL

### AVEC PANNEAU SOLAIRE ET DÉTECTEUR DE MOUVEMENT

#### **BUTTERFLY 1,5W - BLANC**

Réf : 40069

Puissance : 1,5W  
T°: 3000K (face avant) - 3000K (face arrière)  
Flux lumineux: 220lm  
Dimensions: 155 x 95 x 80mm



#### **BUTTERFLY 2W - BLANC**

Réf : 40066

Puissance : 2W  
T°: 3000K (face avant) - 3000K (face arrière)  
Flux lumineux: 260lm  
Dimensions: 155 x 95 x 80mm



#### **BUTTERFLY 3,2W**

Puissance : 3,2W  
T°: 3000K (face avant) - 3000K (face arrière)  
Flux lumineux: 400lm  
Dimensions: 210 x 140 x 110mm

Disponible en 2 coloris: Blanc ou noir



Réf : 40067



Réf : 40067B

#### **BUTTERFLY 6,8W**

Puissance : 6,8W  
T°: 3000K (face avant) - 3000K (face arrière)  
Flux lumineux: 800lm  
Dimensions: 270 x 280 x 110mm

Disponible en 2 coloris: Blanc ou noir



Réf : 40068



Réf : 40068B

# PROJECTEUR LED MURAL

## AVEC PANNEAU SOLAIRE ET DÉTECTEUR DE MOUVEMENT



### 10W ORIENTABLE ET DOUBLE DÉTECTEUR DE MOUVEMENT

Réf : 40070

T°: 3000K

Flux lumineux: 1080lm

Dimensions: 300 x 215 x 35mm

Déclenchement automatique de nuit en cas de mouvement.

Le spot reste allumé après détection pour une durée déterminée selon l'un des 3 modes choisis.

2 capteurs de luminosité et de mouvement intégrés, ajustable sur 135°

Fixation murale ou sur un poteau (Étrier réglable sur 360°)

Simplicité de pose (gabarit fourni)

Capteur de luminosité et de mouvement intégré

Alimentation par panneau solaire

3 scénarios de fonctionnement

On/off automatique

Batterie remplaçable

#### Applications:

Maison: Porte, jardin, balcon, mur, toit, clôture, piscine, cour, etc...

Lieu public: Parc, place, chemin, école, pavillons, clôture, escaliers, bloc, entrée, bâtiments, etc...

#### Caractéristiques :

Panneau solaire:	silicone poly-crystalline
Temps de charge moyen:	6 heures à la lumière du soleil
Autonomie:	3 nuits d'éclairage. (en mode B)
Hauteur de pose :	Entre 2 et 4m.
Indice IP :	I.P 65
Zone de détection IR :	Détection : 5/8 m - Angle : 180°
Température de fonctionnement :	-15°C ~ 45°C
Durée de garantie :	2 ans (batterie : 1 an)





# PROJECTEUR LED MURAL

## AVEC PANNEAU SOLAIRE ET DÉTECTEUR DE MOUVEMENT



### TWINPAD 10W ORIENTABLE ET PANNEAU SOLAIRE DÉPORTÉ

Réf : 40085

Puissance : 10W - 3000K  
Flux lumineux: 1100 lm  
Dimensions: 232 x 166 x 36mm (projecteur) / 345 x 241 x 25mm (panneau solaire)  
Longueur du câble de liaison: 3m

**Polyvalent**  
**plusieurs modes d'utilisation**

Capteur de luminosité et de mouvement intégré

4 modes d'utilisation possible : portable (avec 3 modes de fonctionnement: 100% / 30% et OFF), fixation murale extérieure, fixation murale intérieure et recharge d'appareil portable.

Alimentation par panneau solaire déporté avec 3 scénarios de fonctionnement :

- *Mode détection* : éclairage à 100% lors d'un mouvement détecté puis passe à 5% d'éclairage ensuite.
- *Mode éclairage constant* avec fonction d'éclairage à 100% pendant 5 heures. Lorsque la batterie est à 30% de sa capacité, le projecteur bascule en mode détection.
- *Fonction chargeur téléphone*. (sortie 5V – 1A)



Possibilité de recharger le projecteur sur secteur via port USB

Simplicité de pose.

Panneau solaire réglable sur 360°.

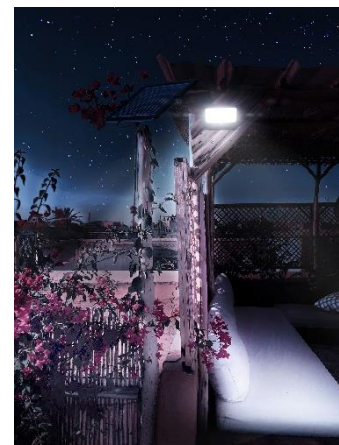


### Applications:

Ce projecteur peut être utilisé comme un éclairage portable ou fixe, en chargeur téléphone, pour une installation en façade de maison, à l'intérieur d'un garage, d'un abri de jardin, d'une caravane, etc....

### Caractéristiques :

Batterie :	3.7V/7200mAh, remplaçable
Temps de charge moyen:	8 heures à la lumière du soleil
Autonomie:	Entre 6 et 30h, en fonction du mode d'utilisation
Hauteur de pose :	Entre 2 et 4m.
Indice IP :	I.P 65
Zone de détection IR :	Détection : 6 m - Angle : 120°
Température de fonctionnement :	-20°C ~ 50°C
Durée de garantie :	2 ans (batterie : 1 an)



## PROJECTEUR LED

### AVEC PANNEAU SOLAIRE ET DÉTECTEUR DE MOUVEMENT



#### EXTÉRIEUR 15W - FIXATION MURALE OU SUR POTEAU

Réf : 40071

Puissance : 15W  
 Flux lumineux: 1600 lm.- 3000K  
 Dimensions: 413 x 232 x 58mm  
 Détection 3-8 m, angle de 120°  
 Hauteur d'installation: 3-5m

Coloris Noir

Déclenchement automatique de nuit en cas de mouvement.

Ce projecteur fonctionne avec un mode d'ajustement automatique. Il vous suffit d'appuyer sur le bouton une fois, il fonctionnera en permanence.

Pendant les 5 premières heures, il se met automatiquement en luminosité maximale (1600lm) quand un mouvement est détecté à une distance  $\leq 8m$  et passe ensuite à une luminosité plus faible après 20 secondes d'inactivité.

Après 5h (ou lorsque la capacité de la batterie est inférieure à 30%), il se met automatiquement en luminosité maximale (1600lm) quand un mouvement est détecté à une distance  $\leq 8m$  puis en faible luminosité après 20 secondes sans détection, puis s'éteint après 5 minutes.



*Nouvel accessoire de fixation. (inclus)*



Peut être utilisé comme applique murale ou fixé à un lampadaire.

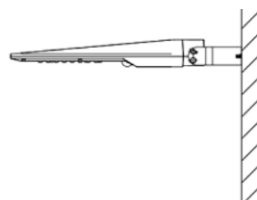
S'installe facilement dans le jardin, le garage, le sentier, la rue, l'entrée, la cour, la place, etc...

*fixation sur poteau*

*fixation sur tube coudé*



*fixation murale*



## PROJECTEUR LED

### AVEC PANNEAU SOLAIRE ET DÉTECTEUR DE MOUVEMENT



#### EXTÉRIEUR 40W – FIXATION MURALE OU SUR POTEAU

Réf : 40086

Puissance : 40W  
 Flux lumineux: 4800 lm – 3000K  
 Dimensions: 706 x 289,7 x 73,6mm  
 Détection 8-12 m, angle de 120°  
 Hauteur d'installation: 3-6m

Batterie : 9.6V/12000mAh – Rechargeable en 8-10h

Coloris Noir

Déclenchement automatique de nuit en cas de mouvement.

La télécommande fournie permet de piloter le projecteur et personnaliser les réglages.



#### 2 modes de fonctionnement :

- 1) Eclairage constant : il s'allume automatiquement la nuit à la luminosité (de 60% à 100%) et le temps souhaités puis il repasse en mode détection.
- 2) Mode détection : il se met automatiquement à la luminosité souhaitée (de 60% à 100%) quand un mouvement est détecté à une distance ≤ 8m puis en luminosité réduite après 20 secondes sans détection, puis s'éteint après 5 minutes.



Accessoire de fixation. (inclus)

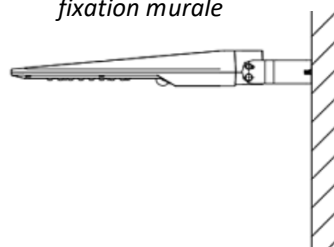
Peut être utilisé comme applique murale et fixé à un lampadaire. (ø 50-60mm)  
 S'installe facilement dans le jardin, le garage, le sentier, la rue, l'entrée, la cour, la place, etc...

fixation sur poteau

fixation sur tube coudé



fixation murale





## BORNE LED

### AVEC PANNEAU SOLAIRE ET DÉTECTEUR DE MOUVEMENT



#### GUARDIAN BORNE EXTÉRIEURE DOUBLE – FIXATION AU SOL

**Réf : 40083** (gris)

**Réf : 40084** (noir)

**Eclairage des 2 côtés  
indépendant l'un de l'autre**

Puissance : 20W

Flux lumineux: 2000 lm (1000lm par côté d'éclairage) – 3000K

Dimensions: 800 x 220 x 90mm (h x largeur x épaisseur)

Détection : entre 2 et 10 m, angle de 160°

Multifonction: 2 zones d'éclairage avec choix du mode de fonctionnement pour chaque côté.

Batterie haute performance (6.4V / 6000mAh) remplaçable avec une grande autonomie.

(temps de recharge optimal : entre 8 et 10 heures de soleil intense pour être à pleine charge)

2 modes de fonctionnement :

- Mode détection: s'allume automatiquement au crépuscule jusqu'à la pleine luminosité (1000lm par côté) lorsqu'un mouvement est détecté (dans un rayon  $\leq 10$  m), puis passe ensuite à en faible luminosité (150lm par côté) après 20 secondes sans mouvement détecté.

Autonomie; jusqu'à 4 nuits

- Mode éclairage constant: s'allume automatiquement au crépuscule et conserve une luminosité constante de 50% (500lm par côté) et se coupe dès l'aube ou si la batterie arrive en fin d'autonomie.

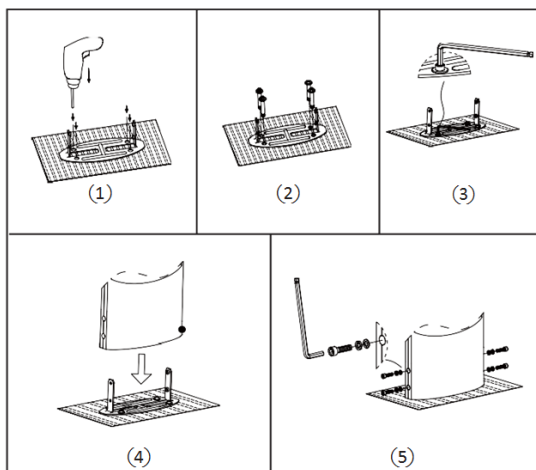
Autonomie; jusqu'à 2 nuits

Design et conception brevetés, forme mince et profilée au style moderne. (corps en aluminium).

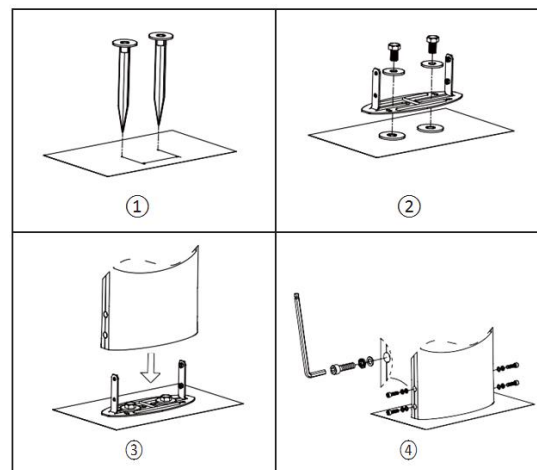
S'installe facilement dans le jardin, le garage, au bord d'un sentier, une allée, la cour, etc... (accessoires de pose fournis)

Exemples de pose :

Sol en béton



Pelouse :



## APPLIQUE ET BORNE LED AVEC PANNEAU SOLAIRE ET DÉTECTEUR DE MOUVEMENT



**APPLIQUE MURALE COMPACT**

**Réf : HY17WSR**

Dimensions: 165 x 95 x 125mm

T° de couleur: 3000K

Puissance : 6W

Flux lumineux: entre 75 et 600 lm selon mode choisi.

Coloris Noir

Déclenchement automatique de nuit en cas de mouvement.

Le spot reste allumé après détection pour une durée déterminée selon l'un des 3 modes choisis.

Mode A : Éclairage permanent 75Lm pendant 9 heures

Mode B : Lumière de détection 75Lm pendant 8 heures et 100 fois 400Lm pendant 25 secondes

Mode C : Lumière de détection 100 fois 600Lm pendant 25 secondes

Temps de charge entre 6 et 8 heures

Détection 6 m angle de 90°

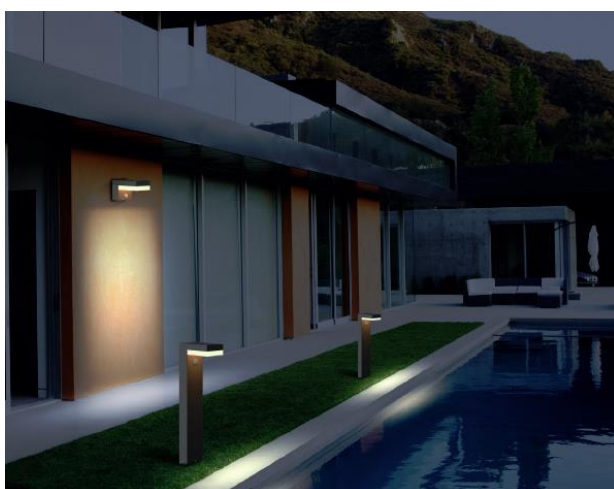
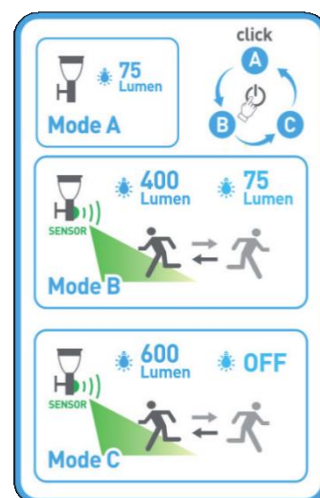
Couleur gris foncé matière aluminium



**BORNE LED**

**Réf : HY17PSR**

Dimensions: 165 x 95 x 800mm



## BORNE LED

### AVEC PANNEAU SOLAIRE ET DÉTECTEUR CRÉPUSCULAIRE



#### ARKO BORNE SOLAIRE RONDE DIMMABLE – FIXATION AU SOL

Réf : 40087

T° de couleur: de 3000K à 6000K

Puissance : 2,5W

Couleurs d'éclairage : RGBCW - 5 couleurs modifiables avec la télécommande optionnelle (40097)



Flux lumineux: >260lm (6000K)

Dimensions: Ø260mm x 600mm

Coloris Noir

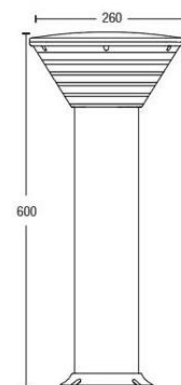
Batterie : 3.2V 12AH (> 2000 cycles)

Autonomie : >24h

Durée de recharge : 5h

Utilisable entre -15°C et +70°C

Garantie : 24 mois

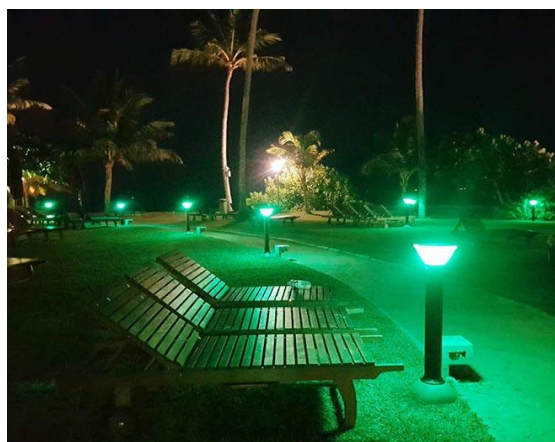


Il est possible de piloter jusqu'à 30 bornes simultanément avec la télécommande dans un rayon de 20m.

La borne ARKO est un produit parfait pour les jardins, parkings, allées, etc...

C'est un produit solaire résistant anti-vandalisme IK10 avec son dôme en polycarbonate protégeant le panneau solaire contre les chocs.

Avec le dôme incurvé, la poussière ne s'accumule pas mais elle est facilement évacuée lorsqu'il pleut.





## BORNE ET APPLIQUE LED

### AVEC PANNEAU SOLAIRE ET DÉTECTEUR CRÉPUSCULAIRE



#### ARES BORNE SOLAIRE RONDE DIMMABLE – FIXATION AU SOL

**Réf : 40088** (noir)

**Réf : 40089** (gris)

T° de couleur: de 3000K à 6000K

Puissance : 1,5W

Couleurs d'éclairage : RGBCW - 5 couleurs modifiables avec la télécommande optionnelle (40097)



Flux lumineux: >280lm (6000K)

Dimensions: Ø255mm x 600mm

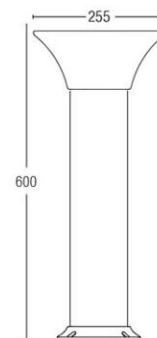
Batterie : 3.2V 12AH (> 2000 cycles)

Autonomie : >24h

Durée de recharge : 5h

Utilisable entre -15°C et +70°C

Garantie : 24 mois



Il est possible de piloter jusqu'à 30 bornes simultanément avec la télécommande dans un rayon de 20m.

L'applique et la borne ARES font parties des dernières innovations développées.

Avec un panneau solaire haute puissance de 6,2W, il donne une luminosité élevée jusqu'à 280lm avec une couleur blanche.

Avec l'aide de la télécommande, une nuit colorée peut ainsi être créée facilement avec un éclairage d'ambiance étonnant.

Elle peuvent être utilisée autour d'une maison, pour un jardin, une entrée, etc.

Disponible aussi en version applique murale:

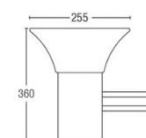
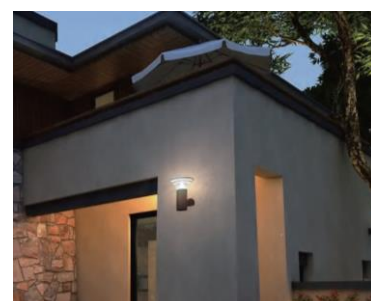
Dimensions: Ø255mm x 360mm



**Réf : 40090** (noir)



**Réf : 40091** (gris)



## BORNE ET APPLIQUE LED

### AVEC PANNEAU SOLAIRE ET DÉTECTEUR CRÉPUSCULAIRE



#### HADES BORNE SOLAIRE CARREE DIMMABLE – FIXATION AU SOL

**Réf : 40092** (noir)

**Réf : 40093** (blanc)

**Réf : 40094** (gris)

T° de couleur: de 3000K à 6000K

Puissance : 1,5W

Couleurs d'éclairage : RGBCW - 5 couleurs modifiables avec la télécommande optionnelle (40097)



Flux lumineux: >350lm (6000K)

Dimensions: 255 x 255 x 600mm

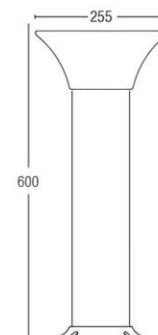
Batterie : 3.2V 12AH (> 2000 cycles)

Autonomie : >12h

Durée de recharge : 5h

Utilisable entre -15°C et +70°C

Garantie : 24 mois



Il est possible de piloter jusqu'à 30 bornes simultanément avec la télécommande dans un rayon de 20m.

L'applique et la borne HADES font parties des dernières innovations développées.

Avec un panneau solaire haute puissance de 9,1W, il donne une luminosité élevée jusqu'à 350lm avec une couleur blanche.

Avec l'aide de la télécommande, une nuit colorée peut ainsi être créée facilement avec un éclairage d'ambiance étonnant.

Elle peuvent être utilisée autour d'une maison, pour un jardin, une entrée, etc.

Disponible aussi en version applique murale:

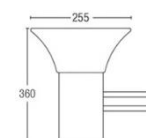
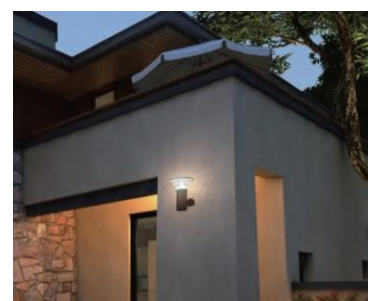
Dimensions: Ø255mm x 360mm



**Réf : 40095** (noir)



**Réf : 40096** (gris)



## LUMINAIRE LED AVEC PANNEAU SOLAIRE DÉPORTÉ



### APOLLO LUMINAIRE LED POUR SITE ISOLÉ

**Réf : 40100** (10W / 3000K – IP20 + détecteur de mouvement)

**Réf : 40098** (12W / 6000K – IP67/IK10 - Dimmable)

**Réf : 40099** (18W / 6000K – IP67/IK10 - Dimmable)

T° de couleur: 3000K (10W) - 6000K (12 & 18W)  
Lumens: 950 lm (10W) - 1500lm (12W) – 2200lm (18W)

Dimensions luminaire: 47 x 60 x 473mm (40100) - 92 x 84 x 600mm (40098 / 40099)  
Coloris luminaire : blanc

#### Caractéristiques 40100:

4 modes de fonctionnement différents.

Batterie lithium 3,7V  
Autonomie : 6h à 100%  
Durée de recharge : 8h

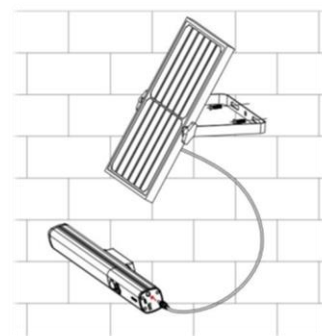
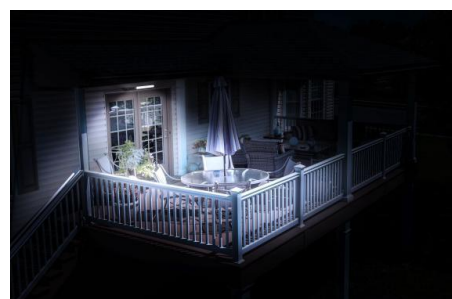
Utilisable entre -20°C et +50°C  
Comprend un cordon de liaison de 5m

Hauteur d'installation: <3m  
Angle d'éclairage : 120°

#### Caractéristiques 40098 / 40099 :

Batterie lithium 12V  
Autonomie : 20h  
Durée de recharge : 6h

Utilisable entre -15°C et +70°C  
Comprend un cordon de liaison de 4m



Télécommande pour personnaliser  
les réglages de fonctionnement  
(pour 40098 & 40099)

APOLLO est capable de répondre à de nombreuses applications et à des exigences d'éclairage solaire difficiles avec une installation extrêmement simple et facile.  
C'est une solution parfaite pour de nombreuses applications extérieures telles que les abris de voiture, les abribus, les entrepôts, les abris temporaires, les kiosques de rue, les tentes de camping, les bateaux ou tout autre endroit éloigné.



# Spots LED RT2012



## SPOT LED RT2012



**IP65**

**RT  
2012**

Garantie  
**5  
ANS**

  
Résistant  
feu 90 min

### **AIRLINE 6W - Dimmable**

**Réf : 40072** (600lm - 4000K)

**Réf : 40073** (550lm - 3000K)

Conforme RT2012 – Étanchéité à l'air.

Coloris : Blanc.

Angle de diffusion: 60°

Diamètre d'encastrement: 55mm (mini)/ 70mm (maxi)

Durée de vie : 50 000h

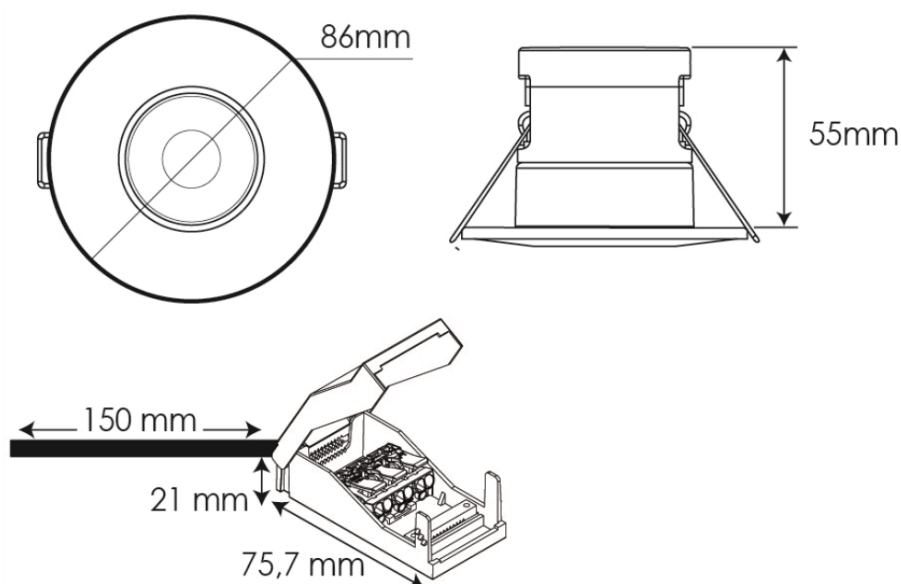
Température de fonctionnement: -30°/+40°C

Connexions automatiques repicables.

Alimentation dimmable intégrée.

Compatible isolant déroulé et soufflé.

Taille compacte



## SPOT LED RT2012



**VARIO 7W - Dimmable**

**Réf : 40074**

Sélecteur 3 températures : 2700K / 3000K / 4000K

Luminosité : 560 / 600lm – 2700 / 4000K

Conforme RT2012 – Étanchéité à l'air.

Coloris : Blanc. (collerette blanche fournie)

Angle de diffusion: 60°

Diamètre d'encastrement: 65mm (mini)/ 70mm (maxi)

Durée de vie : 50 000h

Température de fonctionnement: -30°/+45°C

Connexions automatiques repicables

Alimentation dimmable intégrée.

Compatible isolant déroulé et soufflé.

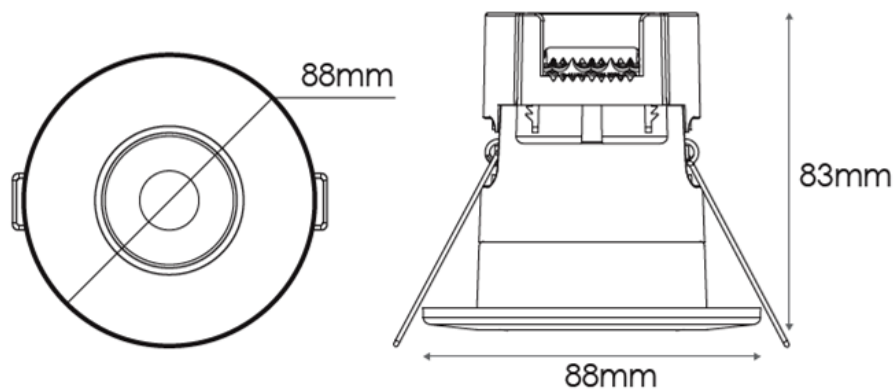
Taille compacte

**IP65**

**RT  
2012**

Garantie  
**5  
ANS**

**Résistant  
feu 90 min**





## SPOT LED RT2012

### ACCESSOIRES

Colerette magnétique interchangeable

**IP65**

**RT  
2012**

Garantie  
**5  
ANS**

**Résistant  
feu 90 min**

Dimensions: Ø88 x 4mm

Réf : 40078

Blanc



Réf : 40077

Chrome



Réf : 40076

Noir mat



Réf : 40075

Alu brossé



Réf : 40082

Blanc



Réf : 40081

Chrome



Réf : 40080

Noir mat



Dimensions: 88 x 88 x 4mm

Réf : 40079

Alu brossé



# Projecteurs de chantier



## PROJECTEUR DE CHANTIER LED

### 10W RECHARGEABLE - EMBASE MAGNÉTIQUE



**Réf : 63513**

T° de couleur: 6500 K - Luminosité: 700 lm  
Angle de diffusion : 120°

Dimensions: 220 x 125 x 135mm  
Interrupteur On-off

Batterie : Lithium-ion - 2200mAh - 3,7V  
Autonomie : 2h  
Temps de recharge : 4h  
Câble de recharge USB 1m  
Indicateur RGB de charge/recharge : rouge(mini); jaune(moyen); vert(maxi)

(fourni avec 4 pieds magnétiques)



Compact, léger et pratique, Ils vous suivront partout !



**Réf : 63508**

T° de couleur: 6000 K  
Luminosité:  
Mode 30% : 300 lm  
Mode 100% : 1000 lm

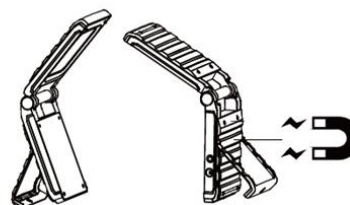
Dimensions: 209 x 127 x 55mm (replié)

Coloris Jaune et noir  
Embase magnétique et pied de support repliable intégré

Batterie 7,4V – 4400mAH

Modes de fonctionnement:

Un appui répété sur le bouton-poussoir fera passer la lumière de travail selon 3 niveaux de luminosité: 30%, 100%, clignotement et OFF.  
Le projecteur dispose des autonomies suivantes : 100% = 3h30, 30% = 10h.  
La batterie Li-ion acceptera une charge partielle, mais une charge complète prendra 4h30.



#### **Conseil d'utilisation:**

*Ne pas utiliser le projecteur pendant la recharge afin de préserver la durée de vie de la batterie*

## PROJECTEUR DE CHANTIER LED



**3 niveaux de luminosité**  
30%, 100%, une face 50% et OFF.

### GAUFRIER 30W

**Réf : 63501**

T° de couleur: 6500 K  
Dimensions: 392 x 210 x 100mm (replié)

Coloris Jaune et noir

Luminosité: Mode 30% : 800-850 lm  
Mode 50% : 1400-1450 lm  
Mode 100% : 2600-2700 lm

#### Autonomies:

Le projecteur dispose des autonomies suivantes : 100% = 2h30, 50% = 4h30, 30% = 9h.  
La batterie Li-ion acceptera une charge partielle, mais une charge complète prendra 5h30.

#### Accessoire



**Trépied pour projecteur - Réf 63503**  
Hauteur réglable : 65 / 145 cm (mini / maxi)



#### **Conseil d'utilisation:**

*Ne pas utiliser le projecteur pendant la recharge afin de préserver la durée de vie de la batterie*



## PROJECTEUR DE CHANTIER LED



### GAUFRIER 2x10W AVEC HP BLUETOOTH

Réf : 63509

T° de couleur: 4000 K  
Luminosité: 1500 lm à 100%  
(intensité variable avec le bouton ON/OFF)

Double zone éclairage (2 x 10W)  
Dépliable sur 290°

Dimensions: mm (replié)  
Batterie lithium 3,7V – 8800mAh  
T° de fonctionnement : entre -10°C et +40°C

Autonomie: 2h à 100% d'éclairage (durée variable selon intensité de lumière utilisée)  
Temps de charge: 4 à 5 heures avec un adaptateur secteur 5V 2A  
(câble de recharge USB fourni)

Ce projecteur contient un HP Bluetooth intégré pour agrémenter votre travail !

Vous pouvez recharger un téléphone ou une tablette grâce au port USB 5V-1A situé sur le côté de l'appareil.



**ASTUCIEUX !**  
H.P Bluetooth intégré

Accessoire



Trépied pour projecteur - Réf : 63503  
Hauteur réglable : 65 / 145 cm (mini / maxi)

Adaptateur pour fixation - Réf : 63512

#### Conseil d'utilisation:

Ne pas utiliser le projecteur pendant la recharge afin de préserver la durée de vie de la batterie

## PROJECTEUR DE CHANTIER LED



**Réf : 63502**

T° de couleur : 2700 / 6000 / 7200K (mode 25% / 50% / 100%)

Flux lumineux: 800 / 1500 / 2700lm (mode 25% / 50% / 100%)

Batterie: Li-ion 3.7V - 2200mAh (8pcs)

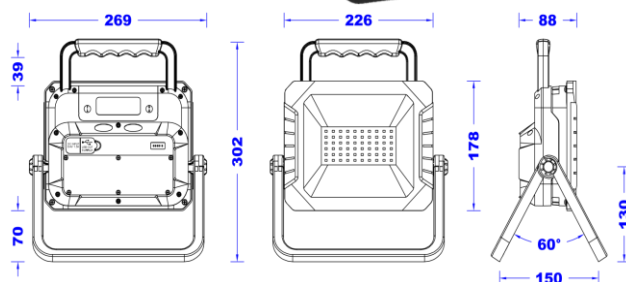
Temps de recharge: 8h30 en moyenne (9h30 au maximum)

Coloris Rouge et noir

Poids: 2,12kg

Port USB pour recharger le téléphone. (5V-2A)

Dimensions: 269x302x160mm



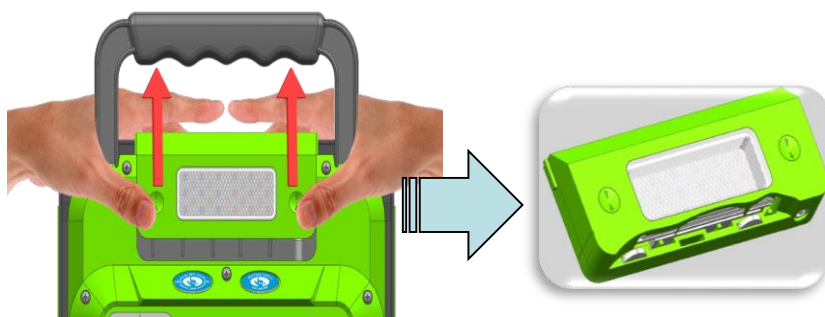
### Modes de fonctionnement:

Deux touches tactiles: une pour ajuster la luminosité, une autre pour allumer l'indicateur de batterie et la sortie USB.

Un appui répété sur le bouton-poussoir fera passer la lumière principale selon 3 niveaux de luminosité: 25%, 50% et 100%.

Autonomies de l'éclairage principal: 3h à 100%; 6h30 à 50%; 13h30 à 25%.

Lampe torche d'appoint additionnelle :



1<sup>ère</sup> pression : Flash rouge et bleu - 2<sup>nde</sup> pression : mode flashlight - 3<sup>ème</sup> pression : éteint (faible puissance).

## PROJECTEUR DE CHANTIER LED



**50W AVEC HP BLUETOOTH – Alimentation secteur**

**Réf : 63510**

T° de couleur: 4000 K

Luminosité: 4000 lm

Dimensions: 345 x 262 x 115mm

Équipé d'un câble de 2 m H07RN-F 3G x 1,5mm<sup>2</sup> + prise VDE

Le support peut être déplié selon 4 réglages

Coloris : bleu et noir

Ce projecteur contient un HP Bluetooth intégré pour agrémenter votre travail !

Vous pouvez brancher un appareil grâce à la prise secteur située à l'arrière de l'appareil. (3000W max)



**ASTUCIEUX !**  
H.P Bluetooth intégré





# Solutions nomades rechargeables





## LIGGOO - MODULE LED RECHARGEABLE



	Rechargeable
	6H d'autonomie
	Résistant aux chocs et à l'eau
	Fabriqué en France & garantie 5 ans

### LIGGOO

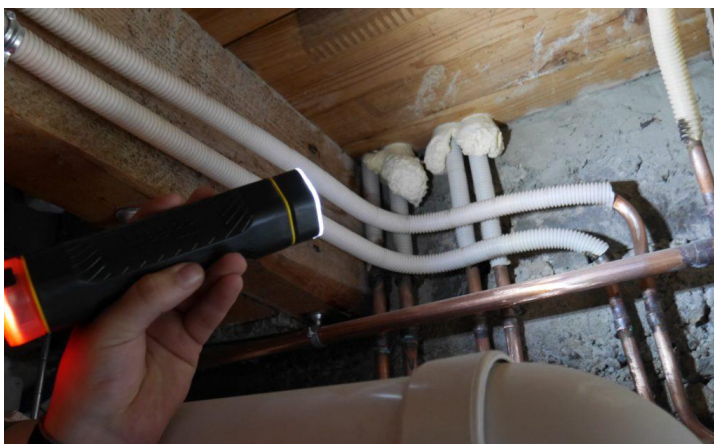
Malin, léger et puissant, le module LED éclaire votre zone d'action.

Il est fourni avec son cordon USB qui vous permettra de le recharger facilement. (**Temps de chargement** : 2h30)

Résistance aux chocs et à l'eau, ultra légère et compacte, la lampe *Liggoo* vous assure un éclairage puissant grâce à ses **3 LEDs OSRAM hautes performances**. (150 lumens - angle de lumière de 68°)

Sa **batterie au lithium-ion** vous assure une autonomie de 1h30 à 6h00 suivant le mode d'éclairage utilisé : **4 modes d'éclairages** › 25% – 50% – 100% – clignotant.

**Fabriqué en France**, le module ne pèse que **36 grammes**.



Exemples d'accessoires disponibles: (Module LED vendu séparément)



Sangle pour Tube



Bandeau Frontal



Crochet de Suspension



Support ventouse

## LIGGOO - MODULE LED RECHARGEABLE

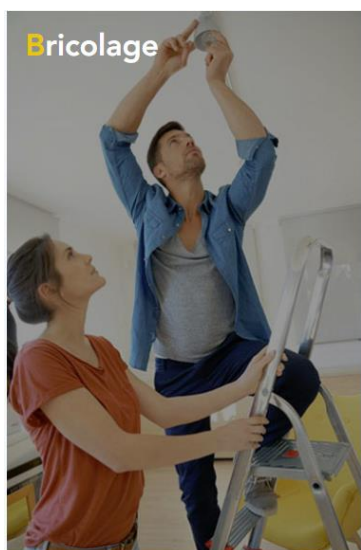


### KIT LAMPE FRONTALE LED

**Réf 63504**

Ce kit est composé :

- 1 module LED **LIGGOO** blanc résistant aux chocs et à l'eau, ultra léger et compact qui vous assure jusqu'à 6 heures d'autonomie
- 1 cordon micro USB/USB qui vous permet de recharger facilement le module LED
- 1 Clip Multifonctions. Clipsez cet accessoire sur votre module LED, orientable à 360°
- 1 Bandeau Frontal pour fixer le clip multifonctions et éclairer votre zone d'action



### KIT LAMPE TORCHE LED

**Réf: 63505**

Ce kit est composé :

- 1 module LED **LIGGOO** blanc résistant aux chocs et à l'eau, ultra léger et compact qui vous assure jusqu'à 6 heures d'autonomie
- 1 cordon micro USB/USB qui vous permet de recharger facilement le module LED
- 1 torche bidirectionnelle, très utile si vous devez vous déplacer le long d'une route, éclairez votre chemin avec le verso de la torche et signalez votre position grâce au recto



### KIT ACCESSOIRES

**Réf 63506**

Ce kit est composé de :

1 Clip Multifonctions, 1 Crochet de suspension, 4 support Action-Cam, 1 Fixation tuyau n°1 et 1 n°2, 1 Ventouse, 1 Trépied articulé et 1 Étui de protection.



### KIT PRO2

**Réf 63507**

Ce kit est composé de :

1 module LED **LIGGOO** blanc, 1 cordon micro USB/USB, 1 Clip Multifonctions, 1 Crochet de suspension, 1 Bandeau Frontal, 1 Fixation tuyau, 1 Manche de torche bi-face, 1 support Action-Cam et 1 Étui de protection.

# **Conditions générales de vente**

## **Fiche SAV**



## CONDITIONS GENERALES DE VENTE

Minimum de facturation par commande : 100,00€ HT

FRANCO France Métropolitaine 400,00€ HT

Frais de Port 20,00€ H.T (forfait)

Calculés suivant un barème rapport poids/destination

Sous réserve d'évolution tarifaire de nos prestataires.

Sauf stipulation contraire, précisée par un accord particulier écrit entre les parties, le client reconnaît avoir pris connaissance des conditions générales de vente par le seul fait de la commande.

### GENERALITES

Les renseignements portés sur les catalogues, prospectus, mailings, tarifs et schémas ne sont donnés qu'à titre indicatif par XETA PREMIUM EUROPEA qui se réserve le droit d'apporter, à tout moment et sans préavis, toutes modifications. XETA PREMIUM EUROPEA n'est lié par les engagements pris par nos agents ou représentants qu'autant qu'ils sont acceptés et confirmés par notre Société. Aucune commande n'est considérée comme acceptée par nous, si elle n'est pas acceptée expressément par un document en accusant réception et mentionnant un numéro d'enregistrement.

### ETUDES ET PROJET

Sauf s'ils font l'objet d'un contrat de vente, toutes les études et documents quelques soient leurs natures, émis par XETA PREMIUM EUROPEA restent toujours son entière propriété, et doivent pouvoir lui être rendus sur sa demande. En tout état de cause ils ne peuvent être communiqués ni exécutés sans son autorisation écrite. XETA PREMIUM EUROPEA n'engage pas sa responsabilité sur les conseils qui peuvent lui être demandés n'entrant pas dans sa compétence normale, limitée aux caractéristiques des produits. En aucun cas, les éventuels schémas de principe théorique ou calculs de dimensionnement qui seraient établis par la société XETA PREMIUM EUROPEA pour des offres de prix ne peuvent en aucun cas être considérés comme une étude de l'installation à réaliser, cette étude relevant de la mission du maître d'œuvre ou, le cas échéant, de l'entreprise spécialisée.

### PRIX

Les prix s'entendent en euro hors taxes, nets de tout escompte. Nos prix sont calculés sur la base des quantités indiquées. L'envoi de tarifs ne constitue pas une offre ferme, nos prix pouvant être modifiés sans préavis, ils sont donc donnés sans engagement et sont ceux en vigueur le jour de livraison. Les modifications apportées aux tarifs des transports, aux tarifs douaniers, au régime fiscal, aux charges légales, au cours des monnaies, etc... sur la base desquelles nos ventes sont effectuées et nos prix établis entraînent d'office lors de la livraison, une répercussion correspondante sur les prix fixés. Les frais d'emballage, de transport et d'enlèvement incombent à l'acheteur pour toute commande inférieure à 400,00€ net HT. Un montant forfaitaire de 20,00€ HT est demandé pour toute commande inférieure à 400,00€ net HT.

### DEEE (Déchets d'Équipements Électriques et Électroniques)

Conformément au Décret n°2005-829 du 20 juillet 2005, XETA PREMIUM EUROPEA contribue à la collecte sélective des déchets selon les modalités prévues par l'article 8 III. A ce titre nous sommes enregistrés comme producteur d'équipements électriques et électroniques au Registre National des Producteurs sous le numéro : (Nous consulter) L'ensemble de nos produits concernés par la DEEE porte un marquage précisant notre identité.

- Produits de catégorie « ménager » au sens du Décret n°2005-829 du 20 juillet 2005 XETA PREMIUM EUROPEA a délégué à un éco-organisme la responsabilité d'enlever et traiter les déchets de la catégorie "ménager". Dans les conditions de l'article 13 du décret, ces articles sont soumis à un coût d'élimination du déchet (Contribution Environnementale). Ce coût est mentionné sur nos factures. Le distributeur ou l'installateur est en charge de le répercuter, sans aucune modification, jusqu'au client final comme l'impose le décret.

- Autres produits au sens du Décret n°2005-829 du 20 juillet 2005. Pour les autres produits électriques et électroniques non soumis à ce coût unitaire, conformément à l'article 18 du Décret n°2005-829 du 20 juillet 2005, le client assurera le financement et l'organisation de l'élimination des déchets issus de ces équipements dans les conditions définies aux articles 21 et 22 de ce décret. Le client devra être en mesure de nous communiquer les documents prouvant que les obligations définies ont été satisfaites. En cas contraire, XETA PREMIUM EUROPEA se réserve le droit de demander la réparation de tout dommage qu'il pourrait subir de ce fait. Ces informations sont consultables sur simple demande auprès de notre service commercial.

### DELAI ET CONDITION DE LIVRAISON

Nos délais de livraison sont cités à titre indicatif et sans engagement. Ils s'entendent à compter de la date de la réception de la commande. Les retards ne peuvent justifier l'annulation de la commande, ni le paiement de dommages et intérêts, sauf accord exprès. Le vendeur est libéré, de plein droit, de tout engagement relatif aux délais de livraison si les conditions de paiement n'ont pas été observées par l'acheteur ou en présence d'un cas de force majeure ou d'événements tels que : lock-out, grève, épidémie, guerre, réquisition, incendie, inondation, accidents d'outillage, rebut de pièces importantes en cours de fabrication, interruption ou retard dans les transports ou toute autre cause amenant un chômage total ou partiel pour le vendeur ou ses fournisseurs. Sauf stipulation contraire, la livraison est réputée effectuée départ de nos dépôts, elle entraîne immédiatement la facturation. Le matériel livré et vendu n'est pas repris, sauf accord écrit donné par notre société, et en précisant les conditions, conformément aux dispositions prévus au chapitre REPRISE des présentes conditions générales de vente.

### TRANSPORT

Les marchandises voyagent aux risques et périls du destinataire quels que soient les modes de transport ou les modalités de règlements des prix de transport. Il appartient au destinataire de procéder à la reconnaissance exacte des marchandises à l'arrivée et en cas d'avarie ou de manquants, de sauvegarder ses droits vis-à-vis des transporteurs en effectuant des réserves en temps voulu selon les modalités prévues par la loi. Aucune responsabilité n'est acceptée pour rouille, mouille, avarie ou détérioration quelconque survenant aux marchandises après leur expédition ou mise à la disposition de l'acheteur. Dans le cas d'avarie d'une nature quelconque survenant au cours du transport, il appartient au destinataire d'exercer tout recours contre le transporteur ou l'assureur et ceci dans les délais et les formes d'usage.

### PRET

Tout matériel en prêt sera expédié en port dû et facturé. Un avoir sera effectué lors du retour du matériel, ce matériel devra être en état neuf, dans son emballage d'origine, (prévoir un emballage supplémentaire). Le retour du prêt sera réalisé en port payé par le client.



# CONDITIONS GENERALES DE VENTE

## CONDITION DE PAIEMENT

Conformément à l'article L. 441-6 du Code de commerce, dans sa rédaction issue de la loi n° 2088-776 du 4 août 2008 (LME), aux articles 1226 et 1235 et suivants du Code civil, et sous réserve des éventuels accords interprofessionnels applicables :

- Le paiement a lieu au 30ème jour suivant la date de facturation du matériel, celle-ci étant définie comme la livraison au sens de l'article 5.2 des présentes C.G.V. Toute clause ou demande tendant à fixer ou obtenir un délai de paiement supérieur, sera considérée comme abusive au sens des dispositions de l'article L. 442-6, 4° et 7°, du Code de Commerce. Les acomptes sont payables au comptant. Les travaux de réparation, d'entretien, de même que les fournitures supplémentaires ou livrées en cours de montage, sont facturés mensuellement et payables au comptant, nets et sans escompte. La facture mentionne la date à laquelle le paiement doit intervenir, et les paiements sont effectués au siège de XETA PREMIUM EUROPEA, nets et sans escompte.

- Le paiement s'entend de l'encaissement par XETA PREMIUM EUROPEA de l'intégralité du montant de la facture, et non de la simple remise d'un titre emportant obligation de payer.

- Tout retard donnera lieu à l'application de pénalités à un taux égal à celui appliqué par la Banque Centrale Européenne à son opération de refinancement la plus récente, majoré de dix (10) points de pourcentage. Tout professionnel soumis à l'article L.441-6 du code de commerce en situation de retard de paiement devient de plein droit débiteur, à l'égard de XETA PREMIUM EUROPEA, outre des pénalités de retard, déjà prévues par la loi, d'une indemnité forfaitaire pour frais de recouvrement de 40,00€ (montant au 1er janvier 2013). En cas de carence du Client, les sommes mises en recouvrement par voie contentieuse seront majorées de 15%, indépendamment des pénalités de retard précitées et des frais de recouvrement engagés. Le Client ne peut subordonner le paiement à la fourniture de factures répondant à ses exigences non prévues par la législation en vigueur,

ou de tout autre document non obligatoire. Les dates de paiement convenues ne peuvent être retardées sous quelque prétexte que ce soit, y compris en cas de litige. Les réclamations ne dispensent pas le Client de régler les factures à leur échéance, et aucune retenue ne peut être effectuée sur le montant des factures de XETA PREMIUM EUROPEA. En cas de vente, de cession, de remise en nantissement ou d'apport en société de son fonds de commerce ou de son matériel par le Client, comme dans le cas où l'un des paiements ou l'acceptation d'une des traites n'est pas effectué à l'échéance, les sommes dues deviennent immédiatement exigibles, quelles que soient les conditions convenues antérieurement. Tout changement important dans la situation financière ou économique du Client, même après exécution partielle des commandes, peut entraîner la révision des conditions de paiement de ces dernières. En cas de non-paiement à l'échéance, XETA PREMIUM EUROPEA pourra suspendre l'expédition des autres marchandises commandées par le Client sans préjudice de dommages et intérêts éventuels.

## RÉSERVE DE PROPRIÉTÉ

La propriété des biens vendus ne sera transférée à l'acheteur qu'une fois effectué le paiement intégral du prix. Il est convenu que toutes nos marchandises sont vendues avec réserve de propriété jusqu'au paiement complet du prix. Les risques sont supportés par l'acquéreur à compter de la livraison. Celui-ci doit conserver le matériel en l'état. La vente est résolue de plein droit en cas de non-règlement à l'échéance et les marchandises restituées sans délai. Les acomptes resteront acquis au vendeur et seront imputés : successivement sur la différence de valeur vénale de la marchandise reprise, puis sur les autres

## RECLAMATION - ANNULATION DE COMMANDES - REPRISES DE MATERIELS

### Réclamations

Les réclamations concernant le transport doivent être faites suivant les règles d'usage auprès du transporteur avec un double envoyé à nos services. Les réclamations concernant les quantités ne sont recevables que si elles sont formulées par écrit, dans les huit jours de l'arrivée de la marchandise à destination et, bien entendu, avant toute transformation ou installation. Les réclamations concernant la qualité ne sont recevables que si elles sont formulées par écrit, dans les quinze jours de l'arrivée de la marchandise à destination. En cas de réclamation reconnue par nous comme justifiée, notre responsabilité est limitée au remplacement de la pièce reconnue défectueuse, sans qu'il puisse n'être demandé aucune indemnité à quelque titre que ce soit. La marchandise faisant l'objet d'un remplacement devra être retournée en totalité dans nos locaux, les frais de port étant à la charge de l'acheteur, sauf stipulation contraire.

### Annulation de commande

Toute annulation de commande par le client engage sa responsabilité et l'oblige au moins à prendre livraison du matériel fabriqué et à nous indemniser de nos débours et gains manqués, pour le matériel en cours de fabrication. En cas de changement dans la situation de l'acheteur et, notamment, en cas de décès, d'incapacité, de dissolution ou de modification de société, d'hypothèque de ses immeubles, de mise en nantissement de son fonds de commerce, etc., la société XETA PREMIUM EUROPEA se réserve le droit, même après exécution partielle d'une commande, d'exiger des garanties ou d'annuler le solde des commandes en carnet au nom de l'acheteur en question.

### Reprise de matériel

Les appareils fabriqués à la commande ne sont ni repris, ni échangés. Les appareils standards stockés par la société XETA PREMIUM EUROPEA ne sont repris qu'exceptionnellement, s'ils sont dans leur état initial, à 70% de leur valeur et après accord écrit de la société XETA PREMIUM EUROPEA. Dans tous les cas, l'expédition du matériel à reprendre incombe à l'acheteur

## GARANTIES

La garantie prend effet à compter de la date de livraison portée sur le bon de livraison.

Nos matériels sont garantis 1 an pièces et main-d'œuvre à compter de la date de la facture, les blocs optiques de lecteurs CD, les piles et batteries ne sont pas garanties.

Les frais d'expédition, de transport ou d'éventuel frais d'emballage entre le lieu d'utilisation et notre service technique SAV restent à la charge du propriétaire ou du revendeur mais ne seront en aucun cas à la charge de la société XETA PREMIUM EUROPEA. Dans le cas où cette clause ne serait pas respectée, le retour sera effectué en port dû.

La garantie couvre l'échange des pièces défectueuses et la main-d'œuvre dans nos ateliers, à l'exclusion de l'échange complet d'un appareil, et de réexpédition selon les modalités en vigueur. Les travaux résultant de l'obligation de garantie sont effectués dans nos ateliers après que l'acheteur ait renvoyé à celui-ci le matériel défectueux aux fins de réparation ou de remplacement. Les pièces de remplacement sont garanties dans les mêmes termes et conditions que le matériel d'origine.

Les clauses de garantie sont obligatoirement caduques dans le cas d'une mauvaise utilisation ou de modification par l'acheteur

Toute garantie est exclue pour des incidents tenant à des cas fortuits ou de force majeure, ainsi que pour les remplacements ou les réparations qui

## CONDITIONS GENERALES DE VENTE

résulteraient de détériorations ou d'accidents provenant de négligence, défaut de surveillance et d'utilisation défectueuse de ce matériel. Pour pouvoir invoquer le bénéfice de ces dispositions, l'acheteur doit aviser le vendeur, sans retard et par écrit, des vices qu'il impute au matériel et fournir toutes justifications quant à la réalité de ceux-ci. Il doit donner au vendeur toute facilité pour procéder à la constatation de ces vices et pour y porter remède ; il doit en outre s'abstenir, sauf accord exprès du vendeur, d'effectuer lui-même ou de faire effectuer par un tiers la réparation. La responsabilité du vendeur est strictement limitée aux obligations ainsi définies et il est de convention expresse que le vendeur ne sera tenu à aucune indemnisation, y compris pour dommages immatériels ou indirects tels que notamment manque à gagner, perte d'utilisation ou de revenu, réclamation de tiers, ...

### **RESPONSABILITE**

Nous ne pouvons être tenus pour responsables d'une inadéquation des produits commandés avec l'utilisation particulière envisagée, ni de tout incident ou tout dommage résultant d'un usage anormal ou non conforme du produit.

En aucun cas nous ne prenons à notre charge les frais ou préjudices résultant de l'alinéa précédent, ni ceux résultant du retard ou du défaut d'exécution d'un travail.

### **CONTESTATION**

Pour toutes opérations, les tribunaux de Chambéry sont seuls compétents, nonobstant toutes clauses contraires ou toutes modalités de paiement.

## DEMANDE D'ACCORD DE RETOUR DE MATERIEL

DISTRIBUTEUR: _____	
ADRESSE: _____ _____	
TEL : _____	FAX : _____
EMAIL: _____	

<p>VISA CLIENT</p> <p>demande de retour effectuée le : _____</p> <p>par : _____</p> <p>pour (nom du client final): _____</p> <p>cachet - signature : _____</p>	<p>ACCORD XPE</p> <p>retour accordé le : _____</p> <p>par : _____</p> <p>cachet - signature : _____</p>
--	---

Les zones grissées sont réservées à XPE, ne rien inscrire à l'intérieur

Nous souhaitons le retour du matériel suivant:

code article	désignation	Qté	motif

### Procédure de demande de retour:

- (Seuls les revendeurs, distributeurs, à l'exception des installateurs et utilisateurs finaux, sont autorisés à remplir cette demande de retour)
- 1- Remplir clairement et lisiblement cette demande d'accord.
  - 2- **Joindre la preuve d'achat de votre client du produit défectueux.**
  - 3- Faxer cette demande d'accord au service SAV de XPE au numéro de fax suivant: **0826 38 94 85**
  - 4- Le SAV XPE vous confirme la prise en compte ou le refus de votre demande par fax. Votre numéro d'accord de retour XPE sera indiqué dans cette confirmation.
  - 5- Expédier le produit défectueux complet si possible dans son emballage d'origine à: **XPE - Service SAV Chemin du Ganivet 73610 ST ALBAN DE MONTBEL**
  - 6- L'envoi du produit défectueux vaut pour acceptation par l'expéditeur de sa pleine adhésion aux conditions générale de SAV.

### Procédure de la prise en charge:

#### - Appareil sous garantie:

Tous les produits XPE sont garantis 1 an à partir de la date d'achat de votre client.  
Le retour des articles est à la charge du revendeur et joindre la **copie du justificatif d'achat de votre client**.  
Dans le cas où la demande ne serait pas accompagnée de la facture du produit défectueux ou que celle-ci apparait illisible, la procédure hors garantie sera appliquée.

L'accord de retour est valable 1 mois après la date de validation par le SAV de XPE.  
L'appareil défectueux est réparé, si possible, ou échangé (dans la limite des stocks disponibles)  
Aucun avoir ne sera réalisé sauf accord préalable écrit de nos services.  
Le matériel vous est retourné franco de port.

#### - Appareil hors garantie:

Le retour des articles est à la charge du revendeur et joindre la **copie du justificatif d'achat de votre client**.  
Le service technique établit un diagnostic et un devis de réparation est proposé.  
Après acceptation du client, le produit est retourné majoré des frais d'expédition.

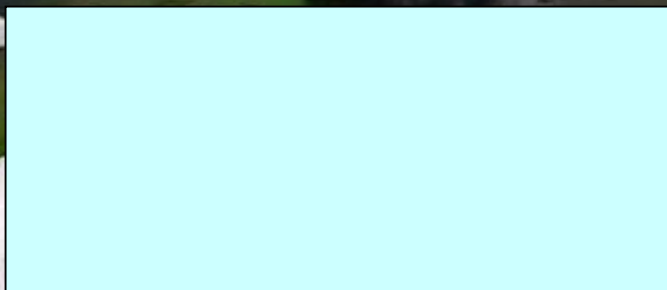
*Ces conditions de service excluent les dommages occasionnés au matériel par une utilisation inadaptée ou un usage non-conforme à celui auquel le produit est destiné, par une cause extérieure à celui-ci (secteur non adapté, chute du produit, choc, tentative de transformation ou de sinistres, foudre, dégâts des eaux, surtension etc.) Toute avarie liée au transport du matériel n'entre pas dans le cadre de la garantie du fabricant. Le transporteur est alors responsable et vous disposez de 3 jours pleins, pour faire parvenir votre réclamation, et ce par lettre recommandée, en application de l'article L.133-33 du code du commerce. En tout état de cause, il est indispensable d'émettre systématiquement des réserves caractérisées au moment de signer le bon de livraison. Dans le cas où un distributeur ou revendeur proposerait à ses clients sa propre garantie, XPE ne serait être tenu pour responsable d'une défaillance de ce distributeur ou revendeur et n'appliquerait que les conditions de la présente garantie.*

TOUT ECHANGE ANTICIPÉ DE VOTRE PART EFFECTUÉ A VOTRE CLIENT SANS ACCORD PREALABLE DE NOS SERVICES ENTRAÎNERA UN REFUS DE PRISE EN CHARGE SANS AUCUNE COMPENSATION FINANCIERE OU MATERIELLE

Retrouvez tous nos produits sur le site internet

[www.xpe-france.com](http://www.xpe-france.com)

Distribué par:



Chemin du Ganivet  
73 610 Saint Alban de Montbel

Tél : 33(0)4 79 44 13 84

Fax : 33(0)4 79 44 13 85

[xeta@xpe-france.com](mailto:xeta@xpe-france.com)