



## BUBOX - Prise de sol étanche IP67/IK10 ELITE B10

La boîte de sol est de type étanche IP67 et IK10, pour connexions électriques, voix et données ou multimédia, adaptée pour un placement en intérieur ou en extérieur et pour une intégration en chape, en plancher technique et en terrasse.

Protection **IP67** (boîte fermée) / **IP20** (boîte ouverte)

Robuste **IK10** - Supporte une charge de 2000 kg

2 finitions disponibles : inox ou laiton

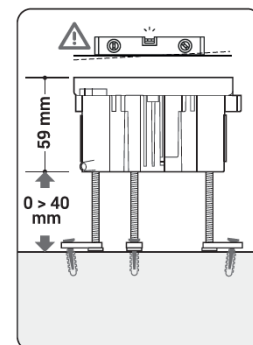
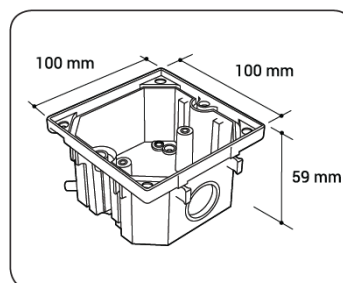
Sûr : Mise à la terre automatique, joint d'étanchéité et drain anti-condensation.



Ouverture sécurisée  
avec une clé allen.



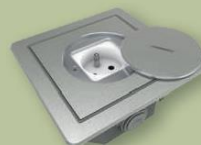
Ouverture standard  
avec une pièce de monnaie



Exemple de composition pour 1 prise de sol étanche Bubox Elite B10 pour chape de béton



Exemple de composition pour 1 prise de sol étanche Bubox Elite B10 pour faux-plancher



**BUBOX - Prise de sol étanche IP67/IK10 ELITE B10**

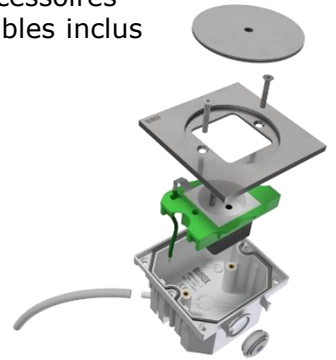


**BOITIER DE BASE**

**Réf : BFB160**

Possibilité de clipser plusieurs boîtiers sans accessoires  
2 entrées de câble (ø4 à 20mm) et 2 passe-câbles inclus

Dimensions extérieures : 100 x 100 x 59mm  
Dimensions d'encastrement : 100 x 100mm



**COUVERCLES FINITION LAITON**



**Réf : BFC100/1**

Ouverture standard

**Réf : BFC110/1**

Ouverture sécurisée

à équiper  
(pour un module 45x45mm)



**Réf : BFC102/1**

Ouverture standard

**Réf : BFC112/1**

Ouverture sécurisée

Equipé avec 1 prise 16A  
- 250V



**COUVERCLES INOX**



**Réf : BFC100/2**

Ouverture standard

**Réf : BFC110/2**

Ouverture sécurisée

à équiper  
(pour un module 45x45mm)



**Réf : BFC102/2**

Ouverture standard

**Réf : BFC112/2**

Ouverture sécurisée

Equipé avec 1 prise 16A  
- 250V



*Modules accessoires (RJ45, USB, etc...) disponibles sur demande*

**Accessoires**



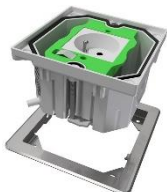
**KIT FAUX PLANCHER EN INOX**

**Réf : BFK108/2**

Ouverture standard

Dimensions : 125 x 125mm

Dimensions d'encastrement:  
108 x 108mm



**KIT DE PROTECTION POUR USAGE INTERIEUR**

Hauteur : 63mm

**Réf : BFK107/90**

Alu anodisé naturel

*disponibles sur demande avec autres finitions*