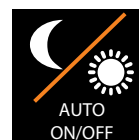


# XETALIGHT

401028

## PARTICULARITÉS



## CUBE – Projecteur LED 30W Manuel utilisateur



Professionnel, Puissant, Durable



Veuillez lire et suivre toutes les instructions d'utilisation.  
Conservez ce manuel pour référence ultérieure.



4800LM  
≈ 300W traditionnel

## CARACTÉRISTIQUES

Luminosité	4800LM
Puissance	30W
≈Puissance Traditionnelle	300W
LEDs	SMD2835 x 90pcs
Pack Batterie	LiFePO4 type 32700, 6,4V, 6000mAh, 38,4Wh
Mono Panneau Solaire	12,5W - 10V
Angle/Distance détecteur PIR	120°/ 8m
Surface éclairée	100 – 150m <sup>2</sup>
Dimensions projecteur	199,7 x 189,9 x 49mm
Dimensions Panneau solaire	354 x 254,2 x 38,3mm
Hauteur d'installation	Entre 2 et 5m
Distance d'installation	Entre 10 et 14m
Garantie	3 ans
Angle du faisceau lumineux	120° x 60°, conception d'éclairage maximale, plus grande zone d'éclairage
Modes de fonctionnement	Mode détection automatique Mode Éclairage constant (Luminosité et temps d'éclairage réglable par télécommande)
Temps de recharge	6h à la lumière du soleil
Autonomie	Jusqu'à 50h selon mode de fonctionnement choisi
Support projecteur	Ajustable sur 360°
Support panneau solaire	Ajustable sur 270°
Longueur câble de liaison	5m
Matériau du boîtier	ABS + PC + aluminium, anti-UV, ignifugé V0
Contenu du pack	1 projecteur, 1 panneau solaire, 1 télécommande + 2 piles AAA, 4 jeux de vis, 1 manuel d'utilisation

## 2 Modes de fonctionnement



Veillez d'abord appuyer sur la touche ON/OFF du projecteur, celui-ci s'allumera automatiquement en mode Détection et la télécommande est activée en même temps.  
Ensuite, veuillez utiliser la télécommande pour régler le mode de fonctionnement souhaité.

### Mode détection

Le luminaire s'allume automatiquement la nuit et passe à la pleine luminosité lorsqu'un mouvement est détecté dans un rayon  $\leq 8m$ , puis passe à une luminosité plus faible après 60 secondes sans mouvement.

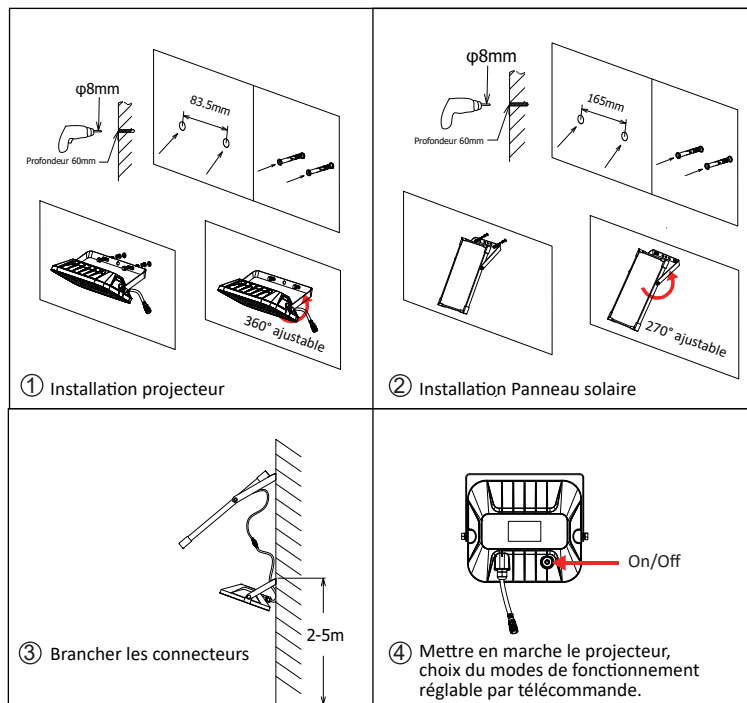
### Mode éclairage constant

Le luminaire s'allume automatiquement la nuit et conserve la luminosité sélectionnée pendant 3h/5h/8h.  
À la fin de la durée ou lorsque la charge de la batterie est inférieure à 30%, il passe automatiquement en mode détection.

## Installation facile

Préparez bien le luminaire, les accessoires et les outils, vérifiez l'emplacement d'installation et la longueur du fil.

- 1 Percez 2 trous de  $\varnothing 8mm$  avec une profondeur de 60mm sur le mur, fixez le projecteur sur le mur avec des chevilles à expansion et des vis.
- 2 Percez 2 trous de  $\varnothing 8mm$  avec une profondeur de 60mm sur le mur, fixez le panneau solaire sur le mur avec des chevilles et des vis à expansion.
- 3 Connectez le fil du panneau solaire au luminaire et vissez-le fermement.
- 4 Appuyez sur le bouton ON/OFF du projecteur pour activer la télécommande, puis utilisez celle-ci pour définir le mode de fonctionnement souhaité.



## Informations du voyant lumineux

Ce produit a un voyant rouge, qui indique l'état de charge de la lampe.

État de fonctionnement solaire	État du voyant lumineux pendant la journée	État du voyant lumineux la nuit
Puissance batterie > 80%.	Fixe	Off
La batterie se charge et se décharge normalement.	Flash toutes 3 secondes	Off
Puissance batterie < 30%.	Flash toutes 3 secondes	Clignote en boucle 3 fois, puis s'éteint pendant 3 secondes.

## Applications

Largement utilisé pour chantier, porte, cour, coin, jardin, zone industrielle, entrepôt, garage, parking, toit, usine, chemin, ferme, pavillon, campagne, pergola, gare routière, etc.

## Précautions

1. Il s'agit d'un appareil à énergie solaire, veuillez installer le panneau solaire dans un endroit très bien exposé au soleil.
2. Veuillez noter que le temps d'éclairage dépend de la durée d'ensoleillement et du mode de fonctionnement.
3. Le bouton Marche/Arrêt du projecteur est un interrupteur de mise hors tension, utile pour économiser la consommation d'énergie. De plus, l'appareil peut toujours recharger solairement pendant la journée même s'il est éteint.
4. Le circuit intelligent intégré est doté d'une protection contre les surcharges et les décharges excessives, sûr et durable.
5. le projecteur est équipé d'une batterie interne remplaçable. En cas de besoin, veuillez contacter le revendeur pour une nouvelle batterie de remplacement.
6. Les non-professionnels ne doivent pas démonter cet appareil.
7. Veuillez ne pas jeter la batterie avec les ordures ménagères pour éviter une explosion.

Fabriqué en RPC et importé par XETA S.A.S Chemin du Ganivet 73610 ST ALBAN DE MONTBEL  
04 79 44 13 84 – www.xeta.fr

## Fonctions de la télécommande

	Touche sans fonction	
	* Appuyez sur ON, le projecteur s'allume. * Les touches ON/OFF de la télécommande sont dotées d'une fonction de mémoire.	
	Appuyez sur OFF, le projecteur clignote 3 fois puis s'éteint.	
	* Appuyez sur Auto, le projecteur passe directement en mode détection. * La luminosité et la durée d'éclairage ne sont pas sélectionnables en mode détection.	
	Sélection durée d'éclairage	* Ces 7 touches ne servent qu'à régler la durée d'éclairage et le niveau de luminosité du mode Éclairage constant. * Veuillez d'abord appuyer sur 3h/5h/8h, le luminaire sera alors en mode d'éclairage constant, puis appuyez sur  /  /  /  pour régler la luminosité souhaitée.
	60% luminosité	
	30% luminosité	
	+15% de luminosité à chaque pression (Max 60%)	<b>Par exemple:</b> Pressez  +  +  le projecteur fonctionnera ainsi : Il s'allume la nuit et garde 45% de luminosité pendant 5h. Après 5h, ou lorsque la charge de la batterie est inférieure à 30 %, il passe en mode automatiquement en détection.
	-15% de luminosité à chaque pression (Min 15%)	