



## COOLIX – PRISE ENCASTRABLE NOIRE A CLAPLET COULISSANT ET 2 USB

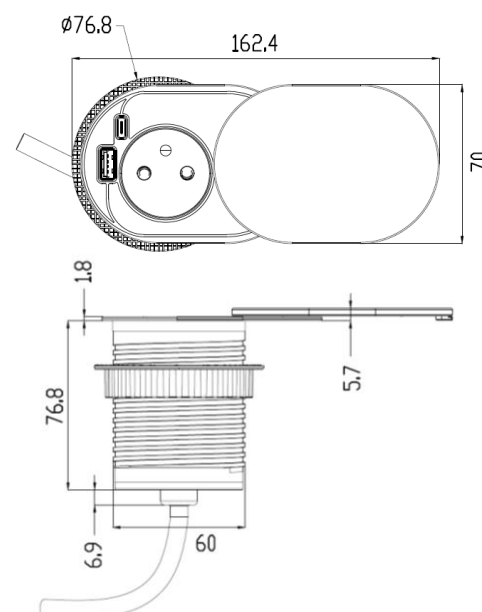
Réf : 110122B

<b>Nombre de prise :</b>	1 prise 2P+T	<b>Port USB :</b>	1 USB-A + 1 USB-C
<b>Coloris :</b>	Noir	<b>Puissance :</b>	- 230V - 16A - 3600W max - 12,0V =1,5A 18,0W (max USB-A) - 12,0V =1,67A 20,0W (max USB-C)
<b>Encastrement :</b>	Ø60mm	<b>Dimensions extérieures :</b>	76,8 x 70 x 77mm (162,40mm : lorsque ouvert)
<b>Alimentation :</b>	Câble fourni – 2m	<b>Durée de garantie :</b>	2 ans

La prise COOLIX est un module malin avec clapet coulissant pour l'alimentation électrique et de recharge efficace, avec une installation et une accessibilité faciles.

Elle peut être utilisée dans divers environnements tels que l'hôtel, le lieu de travail, la salle de réunion, etc...

Le temps de charge varie en fonction de la marque de votre appareil et du type de batterie.



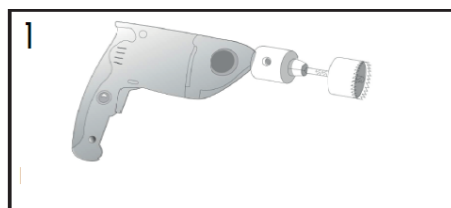
3 760275 711540



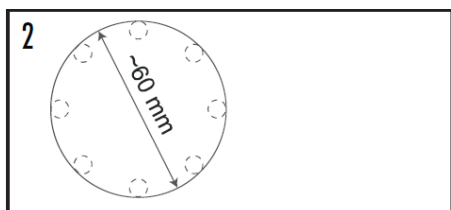
## **COOLIX – PRISE ENCASTRABLE NOIRE A CLAPLET COULISSANT ET 2 USB**

**Réf : 110122B**

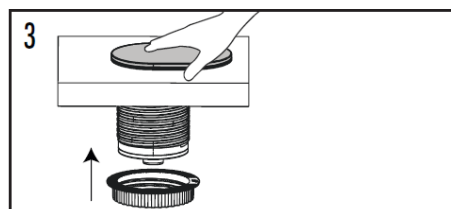
### **Installation :**



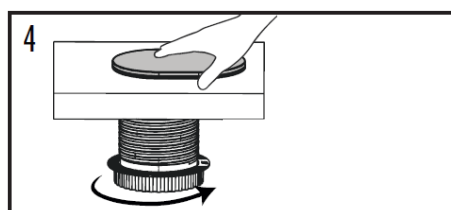
Avant l'installation, percez un trou dans le plan de travail à l'aide de la scie cloche (1) pour y placer la douille. Le diamètre du trou doit être de 60 mm (2).



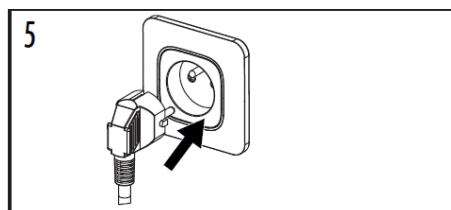
Une fois le trou préparé, dévissez vers la gauche et retirez la bague de montage du corps.



Insérez le câble d'alimentation et le corps de la prise dans le trou du plan de travail.



Passez l'anneau de montage à travers le câble d'alimentation, vissez-le dans le corps puis sous le plan de travail.



Vous pouvez brancher sur la prise électrique pour l'utiliser ensuite.

