

MANUEL UTILISATEUR

PRISE ENCASTRABLE ET RETRACTABLE ET 1 USB

Introduction :

Félicitations pour votre achat de ce bloc prise à encastrer qui permet d'ajouter discrètement et en toute simplicité 1 prise de courant 2P+T ainsi que 1 prise USB-C de recharge au plan de travail d'une cuisine ou d'un bureau.



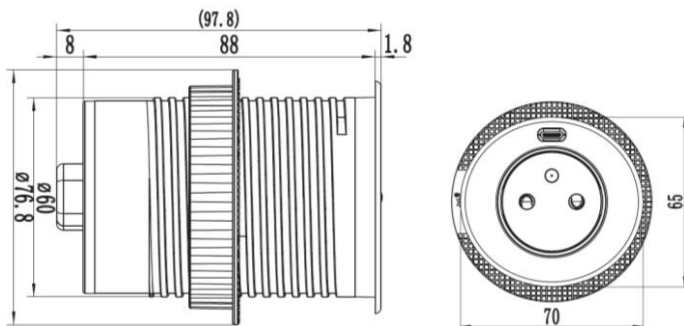
Caractéristiques :

Coloris :	Noir (110123B) – Blanc (110123W)	Indice :	IP 20
Nombre de prise :	1 prise 2P+T	Port USB :	1 USB-C
Profondeur de montage :	50mm maxi	Puissance :	230V - 16A - 3600W max 20,0V =1,5A 30,0W max USB-C
Encastrement :	Ø60mm	Dimensions extérieures :	Ø77 x 98mm
Alimentation :	Câble fourni – 1,9m	Durée de garantie :	2 ans

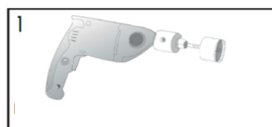
Avantages :

- Simplicité d'installation
- Adaptable à des plans de travail jusqu'à 50mm d'épaisseur
- Socle rétractable unique qui empêche l'accumulation de poussière hors utilisation

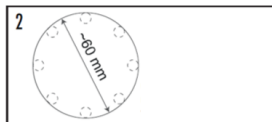
Dimensions :



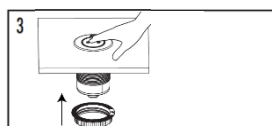
Installation :



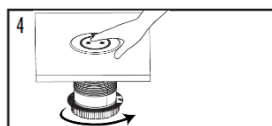
Avant l'installation, percez un trou dans le plan de travail à l'aide de la scie cloche (1) pour y placer la douille. Le diamètre du trou doit être de 60 mm (2).



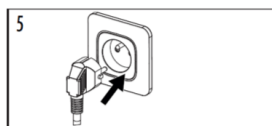
Une fois le trou préparé, dévissez vers la gauche et retirez la bague de montage du corps.



Insérez le câble d'alimentation et le corps de la prise dans le trou du plan de travail.



Passez l'anneau de montage à travers le câble d'alimentation, vissez-le dans le corps puis sous le plan de travail.



Vous pouvez brancher sur la prise électrique pour l'utiliser ensuite.

Précautions d'emploi :

1. Le manuel d'instructions fait partie intégrante du produit et doit être conservé avec l'appareil.
2. Avant d'utiliser l'appareil, veuillez lire attentivement le manuel d'instructions et les spécifications techniques et les respecter scrupuleusement.
3. Toute utilisation non conforme au manuel d'instructions et à l'usage prévu peut entraîner des dommages, un incendie, une électrocution ou d'autres dangers pour l'utilisateur.
4. Le fabricant décline toute responsabilité en cas de dommages matériels ou corporels résultant d'une utilisation non conforme à l'usage prévu, aux spécifications techniques et au manuel d'utilisation.
5. Avant d'utiliser l'appareil, vérifiez que l'appareil ou l'un de ses composants ne sont pas endommagés. N'utilisez pas un appareil endommagé.
6. Ne pas ouvrir, démonter ou modifier l'appareil. Toute réparation doit être effectuée uniquement par un centre de service agréé.
7. Cet appareil est conçu pour une utilisation en intérieur et en extérieur. Son indice de protection est IP20.
8. Déroulez le cordon d'alimentation avant utilisation (pour éviter la surchauffe du tambour) et:
 - a. Vérifiez qu'il n'est pas endommagé. Il est interdit d'utiliser le cordon d'alimentation si une partie de celui-ci est endommagé, car cela pourrait provoquer un choc électrique ou un incendie.
 - b. Vérifiez les caractéristiques techniques du cordon d'alimentation, notamment le courant nominal autorisé et la charge maximale autorisée.
 - c. Vérifiez que les caractéristiques techniques de l'appareil connecté correspondent à celles du cordon d'alimentation.
9. Ne branchez pas d'appareils dont la puissance totale et le courant nominal sont supérieurs à la charge admissible indiquée sur la plaque signalétique.
10. Avant de brancher le cordon d'alimentation au secteur, assurez-vous que l'appareil ou les appareils qui y sont connectés sont hors tension.
11. Le cordon d'alimentation doit être branché sur une prise de courant munie d'une broche de protection (mise à la terre).
12. Ne branchez pas les cordons d'alimentation ensemble.
13. Ne couvrez pas le cordon d'alimentation.
14. Ne touchez pas le cordon d'alimentation ni les appareils qui y sont connectés avec les mains humides ou mouillées. Si le cordon d'alimentation entre en contact avec de l'eau, débranchez-le immédiatement de la source d'alimentation.
15. Protégez le cordon d'alimentation contre les dommages mécaniques, tels que la flexion, l'abrasion, le vrillage, etc.
16. Un le cordon d'alimentation non utilisé doit être débranché de la prise murale en saisissant la fiche et non le cordon d'alimentation.
17. Un le cordon d'alimentation doit être rangé enroulé dans un endroit sec.
18. Nettoyez l'appareil avec un chiffon doux et sec. N'utilisez pas de poudres à récurer, d'alcool, de solvants ou d'autres détergents puissants pour le nettoyage.
19. Ce produit n'est pas un jouet. Gardez l'appareil et son emballage hors de portée des enfants et des animaux domestiques.

Consignes de sécurité

XETA n'assume aucune responsabilité pour tout dommage résultant de toutes modifications ou changements des caractéristiques ou utilisation détournée de ce produit.

Nous n'assumons aucune responsabilité pour tous dommages liés aux dommages matériels ou corporels causés par une mauvaise utilisation ou le non-respect des consignes de sécurité.

Ne pas tenir compte de ces recommandations annulera votre garantie !

Environnement

Jetez le matériel d'emballage de manière écologique afin qu'il puisse être recyclé.



Ce marquage indique que ce produit ne doit pas être éliminé avec d'autres déchets ménagers dans toute l'UE, Conformément à la directive CE 2012/19/CE. Pour éviter tout dommage éventuel à l'environnement ou à la santé humaine résultant d'une élimination incontrôlée des déchets, recyclez-les de manière responsable pour promouvoir la réutilisation durable des ressources matérielles.

Pour retourner votre appareil usagé, veuillez utiliser les systèmes de retour et de collecte ou contactez le revendeur auprès duquel le produit a été acheté. Ils peuvent prendre ce produit pour un recyclage sans danger pour l'environnement.

Fabriqué en RPC

XETA Route des Artisans 73330 DOMESSIN – 04 79 44 13 84 – www.xeta.fr