



PUSHIX60 - PRISE ENCASTRABLE ET RETRACTABLE NOIRE ET 1 USB

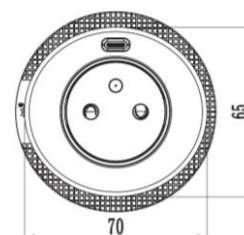
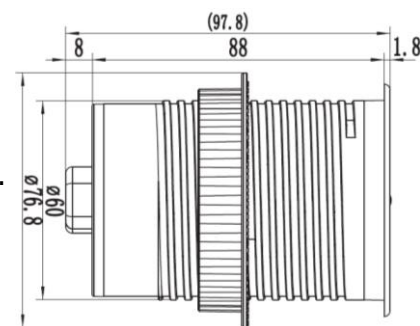
Réf : 110123B

Nombre de prise :	1 prise 2P+T	Port USB :	1 USB-C
Coloris :	Noir	Puissance :	230V - 16A - 3680W max 20,0V ≈ 1,5A 30,0W max USB-C
Encastrement :	Ø60mm	Dimensions extérieures :	Ø77 x 98mm
Alimentation :	Câble fourni – 1,90m	Durée de garantie :	2 ans

Design innovant et pratique, PUSHIX possède un socle rétractable unique qui empêche l'accumulation de poussière hors utilisation. L'idéal pour préserver sa propreté au quotidien tout en assurant son esthétique.

Elle peut être utilisée dans divers environnements tels que l'hôtel, le lieu de travail, la salle de réunion, etc...

Le temps de charge varie en fonction de la marque de votre appareil et du type de batterie.



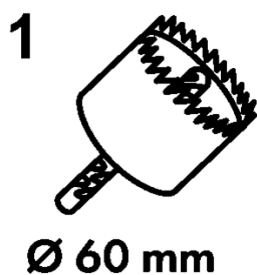
3 760275 711564



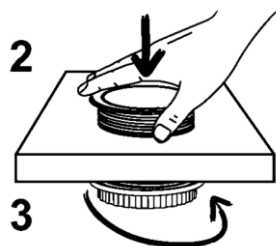
PUSHIX60 - PRISE ENCASTRABLE ET RETRACTABLE NOIRE ET 1 USB

Réf : 110123B

Installation :

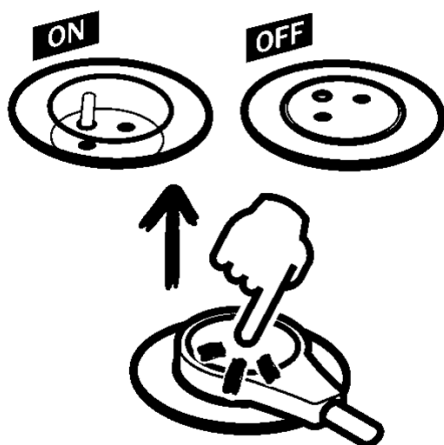


Avant l'installation, percez un trou dans le plan de travail à l'aide de la scie cloche (1) pour y placer la douille. Le diamètre du trou doit être de 60 mm (2).



Une fois le trou réalisé, retirez la bague de montage du corps et insérez le câble d'alimentation et le corps de la prise dans le trou du plan de travail.

Passez l'anneau de montage à travers le câble d'alimentation, vissez-le dans le corps puis sous le plan de travail.



Vous pouvez brancher la prise électrique pour l'utiliser ensuite.

