

Détecteur crépusculaire

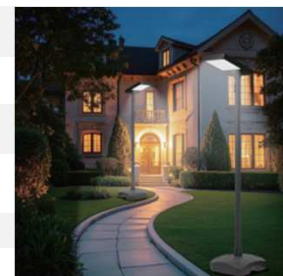
Haut-parleur intégré



MOBIX – PROJECTEUR LED SOLAIRE SUR PIED MOBILE – 3 CCT & H.P BLUETOOTH

Réf : 401069

Puissance :	21W	Indice IP :	IP65 / IK06
T° de couleur :	3000 K / 4000 K / 6500 K	Flux lumineux :	2300 lm sur 90°
H.P Bluetooth :	2 x 6W	Poids kit complet :	8,6 kg
Dimensions :	313 x 453 x 239 mm (projecteur) 462 x 462 x 146 mm (pied)	Dimension tube :	Ø58 x 450mm
Hauteur totale :	2,60m	Hauteur de pose :	3 - 6m (projecteur seul)
Superficie couverte :	20 m² environ	T° de fonctionnement :	-10°C ~ 65°C
Temps de charge moyen :	6h à la lumière du soleil	Autonomie :	Jusqu'à 12h
Panneau solaire :	Monocristallin 5V – 25W	Batterie remplaçable :	LiFePo4 2000mAh / 3,2V
Coloris :	Noir (RAL 9005)	Matière :	ABS
Durée de garantie :	2 ans (batterie : 6 mois)	Durée de vie LED :	50 000h*



* : Selon données du fabricant des LED

Compatible avec la version Bluetooth 5.0.

Mise en route automatique de l'éclairage LED le soir grâce au détecteur crépusculaire.

La batterie du MOBIX peut se recharger via son panneau solaire (bien exposé au soleil) ou via le port USB-C (sur prise 3A / 5V DC maximum) en cas de secours.

Le port USB-A (1A / 5V DC maximum) ne sert qu'à recharger un appareil externe mais ne peut être utilisé en journée quand le projecteur se recharge.

3 modes de fonctionnement :

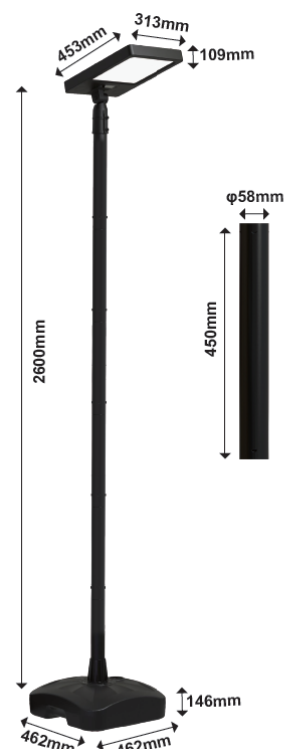
- Mode automatique
- Mode éclairage continu pendant 3h
- Mode éclairage continu pendant 6h

3 CCT sélectionnables avec la télécommande.

Réglage de l'inclinaison du projecteur sur son support.

Pack en kit comprenant 6 tubes à assembler et un pied à réservoir d'eau.

Facile à transporter dans un colis compact lorsque tout est démonté.



3 760275 710888

www.xeta.fr

Détecteur crépusculaire

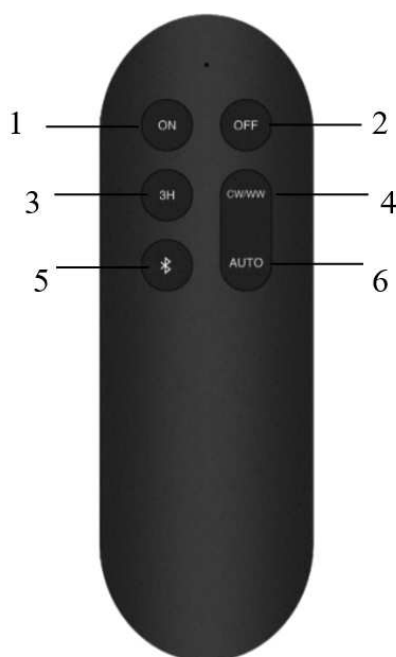
Haut-parleur intégré



MOBIX – PROJECTEUR LED SOLAIRE SUR PIED MOBILE – 3 CCT & H.P BLUETOOTH

Réf : 401069

Utilisation de la télécommande :



- 1 Mise en marche du luminaire.
- 2 Arrêt du luminaire.
- 3 Le luminaire sera en route à 100% de luminosité pendant 3H.
- 4 Changement de CCT -> lumière blanche, lumière chaude, lumière neutre.
- 5 ON/OFF Bluetooth
- 6 Le luminaire s'allume la nuit à 100% de luminosité et s'éteint le jour automatiquement.

SYMBOLE	FONCTION	VALIDITÉ	DESCRIPTION DÉTAILLÉE	INDICATEUR LUMINEUX
[ON]	On	Tous les jours / avec mémoire	100% de luminosité, il faut environ 6 heures au luminaire pour s'éteindre complètement	Lumière verte
[OFF]	Off	Sans mémoire	Lumière éteinte	L'indicateur de mode est éteint et l'indicateur de batterie est allumé
[3H]	Contrôle du temps pendant 3 heures	Tous les jours / avec mémoire	150% de luminosité, il faut environ 3h au luminaire pour s'éteindre	Lumière rouge
CW/WW	Changement de CCT	Tous les jours / avec mémoire	Lumière blanche → Lumière chaude → Lumière neutre	/
Bluetooth symbol	Bluetooth On/Off	Tous les jours / avec mémoire	Bluetooth ON/OFF	Lumière jaune
[AUTO]	Contrôle du temps	Tous les jours / avec mémoire	Le luminaire s'allume la nuit et s'éteint le jour automatiquement - s'allume à 100% de luminosité	Lumière bleu

Détecteur crépusculaire

Haut-parleur intégré



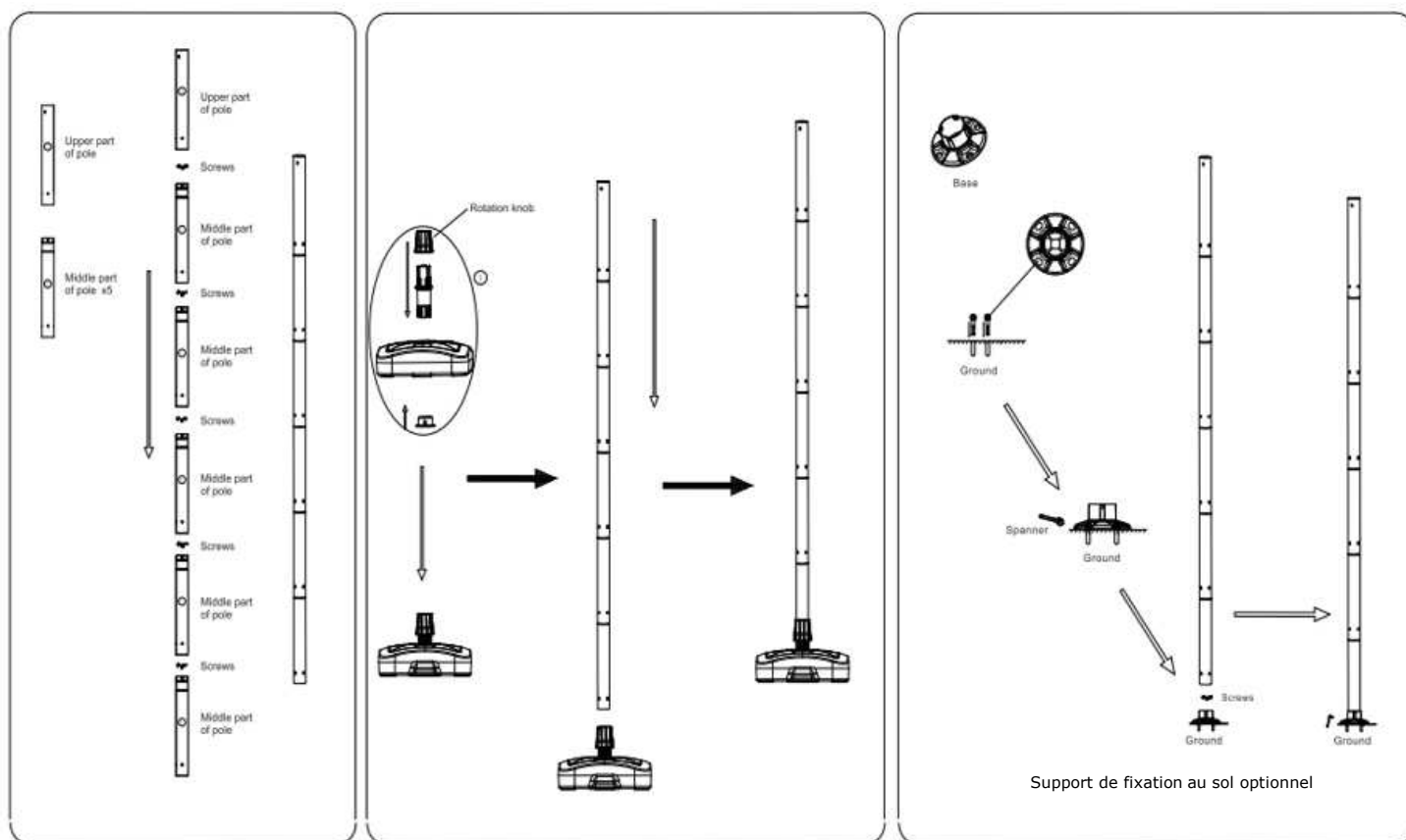
MOBIX – PROJECTEUR LED SOLAIRE SUR PIED MOBILE – 3 CCT & H.P BLUETOOTH

Réf : 401069

Assemblage :

Ne forcez pas lorsque vous vissez les pièces ensemble.

- Assembler les différents tubes du poteau ensemble et les visser.
- Assembler l'ensemble à l'embase.



Veuillez vous référer au manuel de l'utilisateur pour connaître tous les détails.

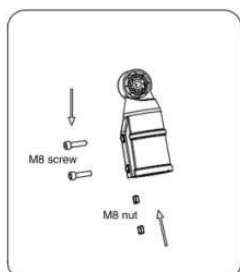
Détecteur crépusculaire

Haut-parleur intégré

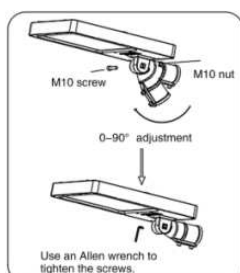


MOBIX – PROJECTEUR LED SOLAIRE SUR PIED MOBILE – 3 CCT & H.P BLUETOOTH

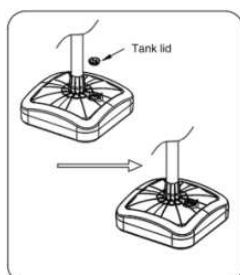
Réf : 401069



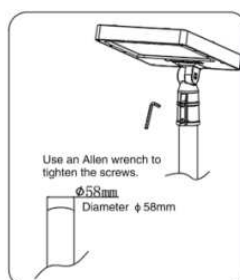
Insérez l'écrou le long de la rainure de guidage du support, puis alignez le boulon et vissez-le (ne le serrez pas tout de suite, le boulon peut se bloquer sur l'écrou).



Fixez le support sur le projecteur et ajustez à l'angle souhaité (entre 0 et 90°). Utiliser une clé Allen pour serrer les vis.



Remplir complètement le reservoir du pied avec de l'eau.



Le diamètre de la tige du réservoir d'eau est de 58 mm. Ensuite, fixez le projecteur sur le poteau, puis serrez le boulon à l'aide d'une clé Allen.

Détecteur crépusculaire

Haut-parleur intégré



MOBIX – PROJECTEUR LED SOLAIRE SUR PIED MOBILE – 3 CCT & H.P BLUETOOTH

Réf : 401069

Données photométriques :

Flux out:1828 lm

Height	Eavg, Emax	Angle:88.32deg	Diameter
1m	581.9,1264lx		194.23cm
2m	145.5,316.0lx		388.46cm
3m	64.66,140.4lx		582.69cm
4m	36.37,78.99lx		776.93cm
5m	23.28,50.55lx		971.16cm
6m	16.16,35.11lx		1165.39cm
7m	11.88,25.79lx		1359.62cm
8m	9.092,19.75lx		1553.85cm
9m	7.184,15.60lx		1748.08cm
10m	5.819,12.64lx		1942.31cm

3000K

Flux out:1821 lm

Height	Eavg, Emax	Angle:88.51deg	Diameter
1m	579.7,1250lx		194.88cm
2m	144.9,312.6lx		389.75cm
3m	64.42,138.9lx		584.63cm
4m	36.23,78.15lx		779.51cm
5m	23.19,50.02lx		974.38cm
6m	16.10,34.73lx		1169.26cm
7m	11.83,25.52lx		1364.14cm
8m	9.058,19.54lx		1559.01cm
9m	7.157,15.44lx		1753.89cm
10m	5.797,12.50lx		1948.77cm

4000K

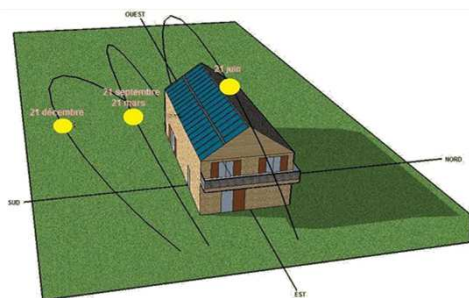
Flux out:1850 lm

Height	Eavg, Emax	Angle:88.94deg	Diameter
1m	589.0,1270lx		196.34cm
2m	147.3,317.4lx		392.69cm
3m	65.45,141.1lx		589.03cm
4m	36.81,79.35lx		785.38cm
5m	23.56,50.78lx		981.72cm
6m	16.36,35.26lx		1178.07cm
7m	12.02,25.91lx		1374.41cm
8m	9.203,19.84lx		1570.76cm
9m	7.272,15.67lx		1767.10cm
10m	5.890,12.70lx		1963.45cm

6000K

PRÉCONISATION D'UTILISATION

INSTALLATION



- Privilégier un emplacement **plein sud**.

Le rayonnement solaire direct vous assurera les meilleures performances de recharge de la batterie et d'éclairage. (la lumière du jour n'est pas suffisante)

- Pour les packs avec panneau solaire déporté, l'inclinaison optimale de ce dernier est de 30° et orientation sud.

Dans tous les cas, il vous faudra optimiser l'installation pour éviter les cas suivants :

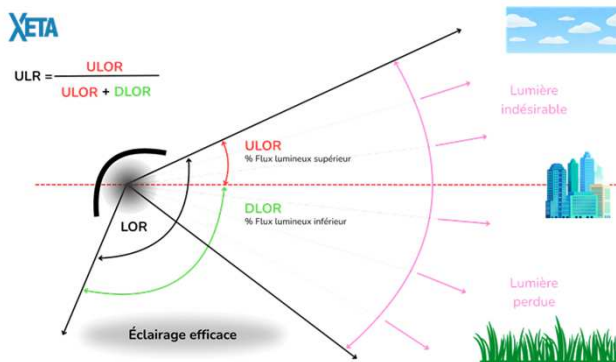
- Pose sur face exposée au Nord (pour les produits monobloc)
- Évitez les zones d'ombre (sous arbre et son feuillage, ombre de bâtiment, sous une avancée de toiture, etc...)

NOTION DE POLLUTION LUMINEUSE

LOR = flux sortant du luminaire

DLOR = rendement inférieur au plan horizontal

ULOR = rendement supérieur au plan horizontal



ULR (*Upward Light Ratio*) correspond au rapport du flux sortant émis dans l'hémisphère supérieur par rapport au flux total sortant des luminaires, lesquels étant dans leur position d'installation. Il permet de limiter le flux lumineux émis vers le ciel et donc inutile. Cette valeur doit être inférieure en nominale à 1%.

UTILISATION ET ENTRETIEN

Tout appareil solaire a besoin d'un minimum d'énergie solaire pour garantir une utilisation quotidienne sereine. Cependant, cet apport peut varier tout au long de l'année pour les raisons suivantes :

- Été / hiver : l'ensoleillement hivernal étant plus bas et plus court peut également générer des zones d'ombre différentes de celles en été et altérer ainsi les performances de recharges. L'autonomie s'en trouvera diminuée alors que le luminaire sera bien plus sollicité en raison de nuits plus longues. Il est possible, dans certains cas, que le luminaire ne puisse pas fonctionner pendant quelques jours tant que la batterie ne retrouve une capacité de fonctionnement minimale
- Météo : les jours pluvieux ou nuageux peuvent également influencer sur les performances de recharge et donc sur l'autonomie d'éclairage.
- Propreté du panneau solaire : un entretien régulier permet des performances optimales de recharge. Un nettoyage à l'eau claire avec une éponge non abrasive supprime les saletés et poussières accumulées.



BATTERIE

Afin d'obtenir les meilleures performances les plus longtemps possibles et préserver la batterie, nous vous conseillons de mettre sur OFF (lorsque ceci est possible) le luminaire lors de périodes sans ensoleillement ou en basses saisons. Sinon dans certaines situations, la batterie pourrait se retrouver trop déchargées et la recharge solaire serait insuffisante. Auquel cas, un remplacement de la batterie sera à faire. (ou faire une recharge complète avec un chargeur externe adapté)

Ce problème peut également se rencontrer si l'appareil est mal orienté ou resté trop longtemps stocké (dans son emballage ou autre) en position ON sans avoir été utilisé.

Ce qu'il faut retenir, si la batterie ne reçoit pas un minimum de recharge quotidienne, elle peut se décharger fortement. Le produit peut s'allumer mais s'éteindra rapidement afin de préserver la batterie. Auquel cas, il faut mettre l'appareil sur OFF pendant 2 jours minimum pour retrouver un cycle de charge et de fonctionnement normal.