



## DF500 - DÉTECTEUR DE FUMÉE PHOTOÉLECTRIQUE – AUTONOMIE 5 ANS

Réf : DF500

<b>Alimentation fournie :</b>	1 pile alcaline 9V type 6LR61UD	<b>Autonomie :</b>	Jusqu'à 5 ans (pile remplaçable)
<b>Signal sonore :</b>	85dB à 3m	<b>Bouton de test :</b>	Oui
<b>Coloris :</b>	Blanc	<b>Dimensions extérieures :</b>	Ø103 x 32mm
<b>Taux d'humidité :</b>	≤95%RH	<b>Température d'utilisation :</b>	4°C – 38°C
<b>Matière :</b>	Polycarbonate	<b>Durée de garantie :</b>	5 ans

Discret pour se fondre dans n'importe quelle pièce sans se faire remarquer.

Le détecteur de fumée photoélectrique se déclenche dès que de la fumée se propage dans la pièce de détection de l'appareil. Il est destiné à un usage intérieur uniquement.

L'alarme est conçue pour détecter la fumée. Elle n'empêche pas les incendies, mais elle vous permet d'être averti à temps et de fuir les flammes, 70% des incendies mortels ont lieu la nuit pendant que les occupants dorment.

Le détecteur de fumée ne détecte ni les gaz, ni les flammes ni la chaleur.

Il est conçu pour donner l'alarme rapidement dès les premiers signes de fumée.

Pour un bon fonctionnement le détecteur doit être installé, mis en marche et entretenu régulièrement.

Détection photoélectrique : rapide pour les combustions lentes

Autonomie : fonctionne même en cas de coupure de courant électrique

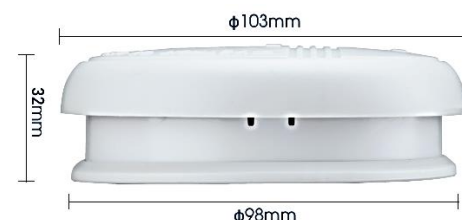
Bouton testeur de pile

Sécurité d'insertion de la pile

Voyant de fonctionnement

Signal sonore et lumineux lorsque la pile est faible

Fin de vie utile : veuillez remplacer le détecteur après cinq ans d'utilisation

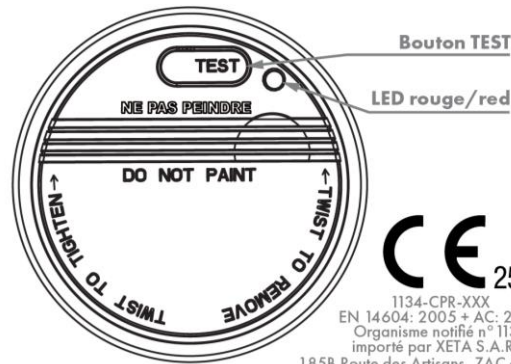
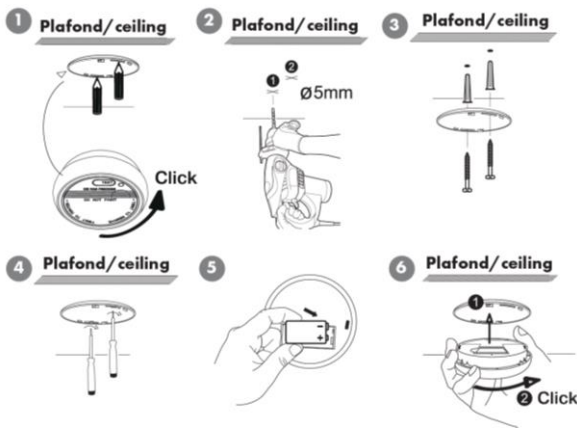




# DF500 - DÉTECTEUR DE FUMÉE PHOTOÉLECTRIQUE – AUTONOMIE 5 ANS

## Réf : DF500

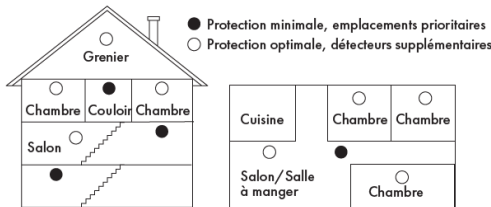
### Installation :



1134-CPR-XXX  
EN 14604: 2005 + AC: 2008  
Organisme notifié n° 1134  
importé par XETA S.A.R.L  
185B Route des Artisans, ZAC de la Sage

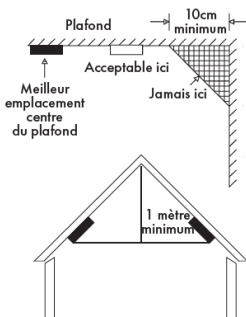
### Installation – Emplacement

- Pour une protection minimale : un détecteur par étage ainsi que tous les 7,5 m dans les couloirs et pièces.
- Pour une protection optimale : un détecteur dans chaque chambre, escaliers, sous-sol et grenier.

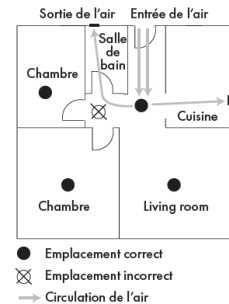


Contrôlez dans chaque chambre si l'alerte est audible (notamment avec les portes fermées), sinon installez un détecteur supplémentaire dans chaque chambre.  
Pour le sous-sol, installez le détecteur de fumée au bas des escaliers.  
Dans les habitations à plusieurs étages, installez le détecteur du 2ème étage en haut de l'escalier. Assurez-vous qu'aucun obstacle ne se trouve devant le détecteur (porte, ameublement, etc.).

Si la pièce est mansardée, installez le détecteur à 1 m du point le plus haut du plafond.  
**ATTENTION !** Le détecteur de fumée est à



usage exclusivement intérieur et il ne peut en aucun cas être installé en extérieur. Il est à usage exclusif d'habitation individuelle et ne peut être mis en place dans les lieux collectifs, qui nécessitent une installation spécifique et conforme aux normes en vigueur.



### Positions à éviter

- L'air stagnant se trouve souvent sous les toits et dans les coins des pièces, ces emplacements sont contre-indiqués pour l'installation de détecteur qui ne serait pas en mesure de fonctionner correctement, (cf. schéma ci-contre). Il doit être placé dans la zone de circulation de l'air afin d'avoir un fonctionnement normal.
- Un détecteur installé dans les lieux humides et près des salles d'eau peut provoquer des déclenchements intempestifs. Installez le détecteur à une distance d'au moins 3m de la salle de bain.
- Pour éviter les déclenchements intempestifs de l'alarme, veillez à tenir le détecteur éloigné des cuisines, à au moins 6 mètres de distance.
- Pensez toujours à bien aérer vos pièces pour éviter ces déclenchements intempestifs.
- Veillez à ce que le détecteur se trouve dans des lieux dont la température ambiante n'est pas inférieure à 4°C ni ne dépasse 38°C ce qui pourrait affecter son bon fonctionnement.
- La poussière ou les insectes peuvent constituer un dépôt devant la chambre de détection qui va altérer son fonctionnement, c'est pourquoi il est important d'aspirer régulièrement la surface du détecteur (Cf. ENTRETIEN).
- Les climatiseurs, chauffages et ventilateurs peuvent empêcher le bon fonctionnement du détecteur, tenez le détecteur éloigné de ces sources.
- Les luminaires à tubes fluorescent émettent une pollution électronique qui peut altérer le bon fonctionnement du détecteur et provoquer des déclenchements intempestifs, tenez le détecteur éloigné de ce type de luminaire.



3 760275 711601